

LAGEPLAN 1:500

Entwurfsgedanke

Unser Grundgedanken bestand darin eine möglichst einfache Gebäudeform zu wählen um einerseits eine gute Energiebilanz zu erreichen und andererseits flexible Bürogrundrisse zu gestalten.

Als Fassadenkonzept wurde eine Doppelfassade gewählt.

Vorteile sind:

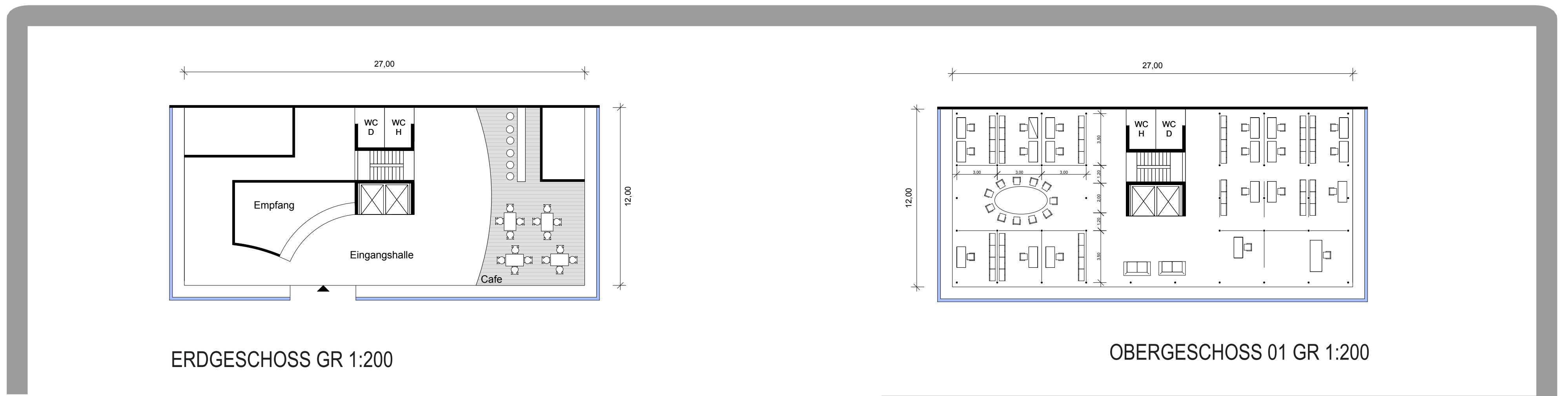
Reduzierung der Wärmeverluste
Aussenliegender Sonnenschutz

Reduzierung der Lärmbelästigung
In die Doppelfassade sind Photo-

voltaike Paneele integriert, welche gleichzeitig dem Sonnenschutz dienen.

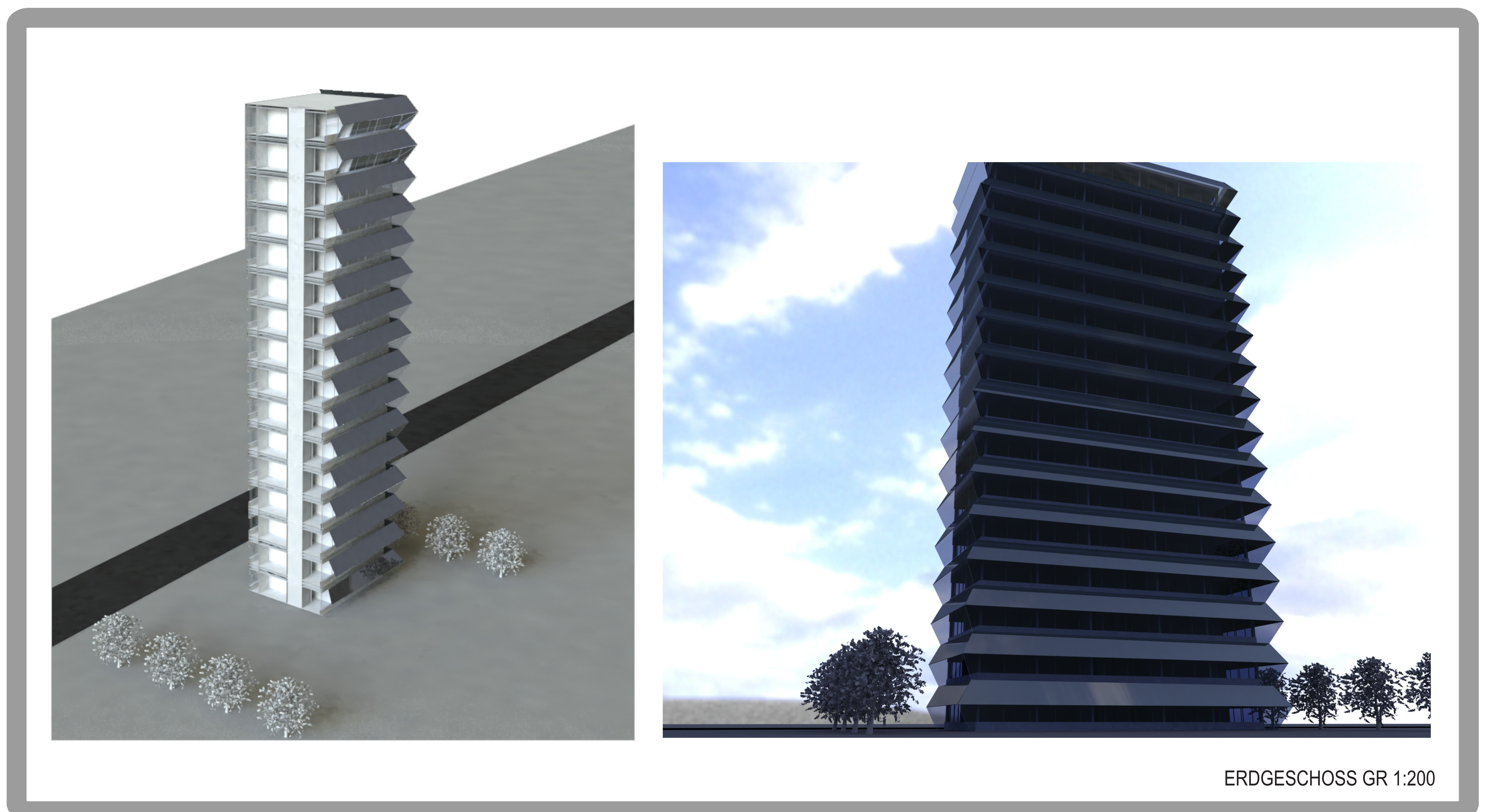
Die gefaltete Fassade dient nicht nur der Energiegewinnung sondern bietet auch Spannende Blickwinkel - einerseits von Innen andererseits von Aussen.

Im Lageplan dargestellt ist eine mögliche Masterplanbebauung. Das Gebäude sieht sich im Städtebaulichen Kontext als Teil eines Gesamtkonzeptes. Es folgt eine kontinuierliche Verdichtung des Grundstückes mit Hochhausbauten.



ERDGESCHOSS GR 1:200

OBERGESCHOSS 01 GR 1:200



ERDGESCHOSS GR 1:200