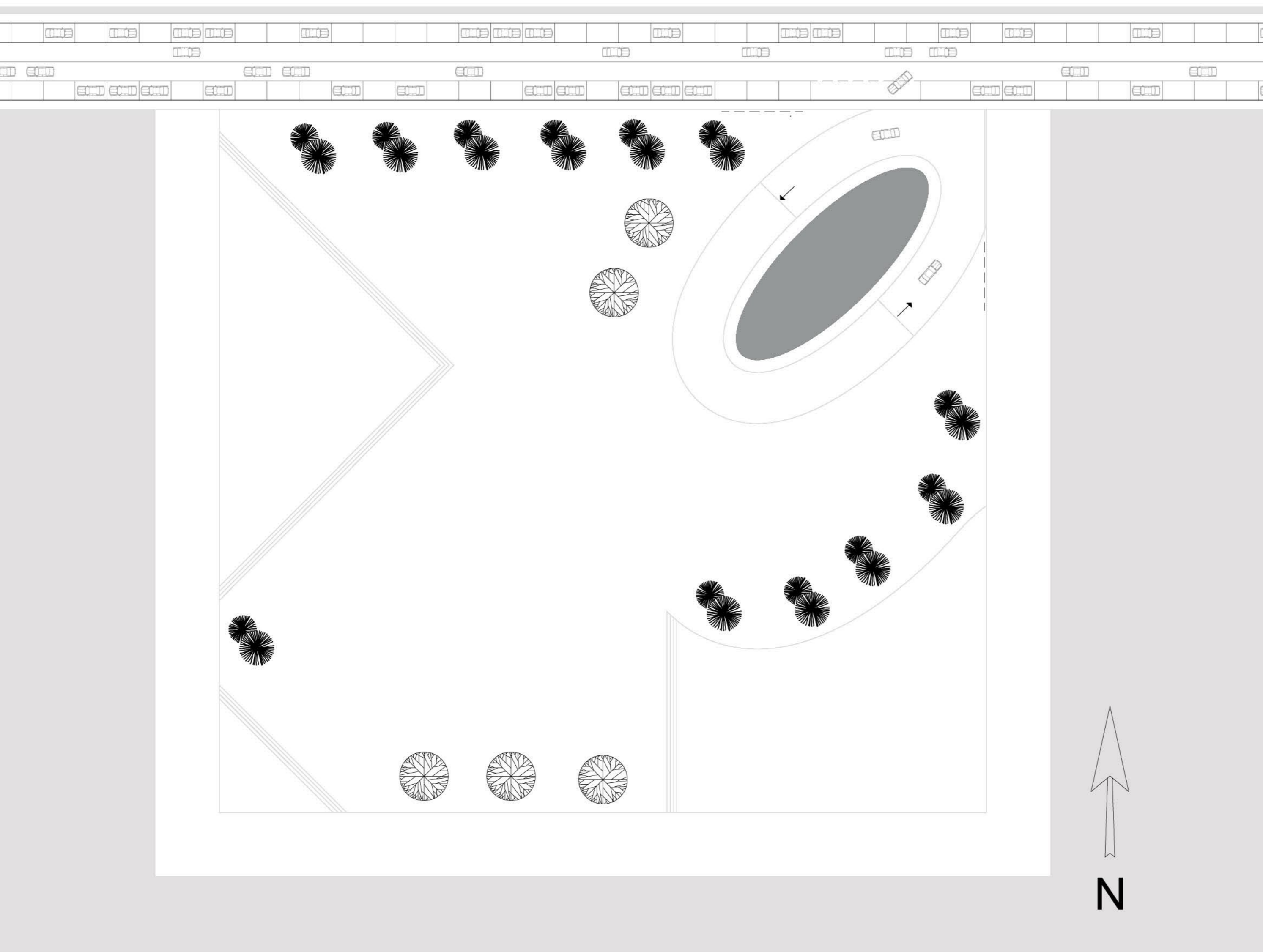
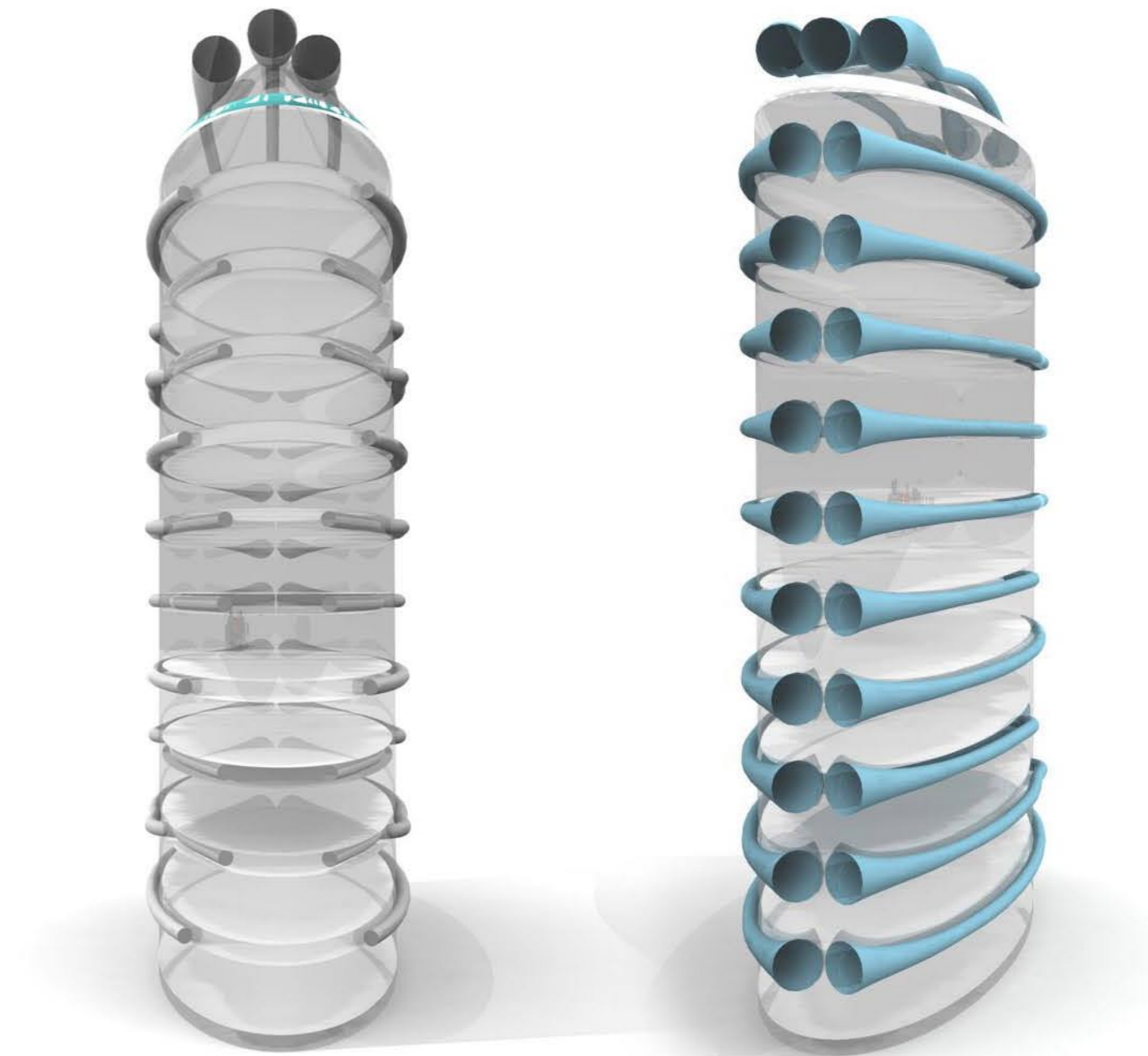
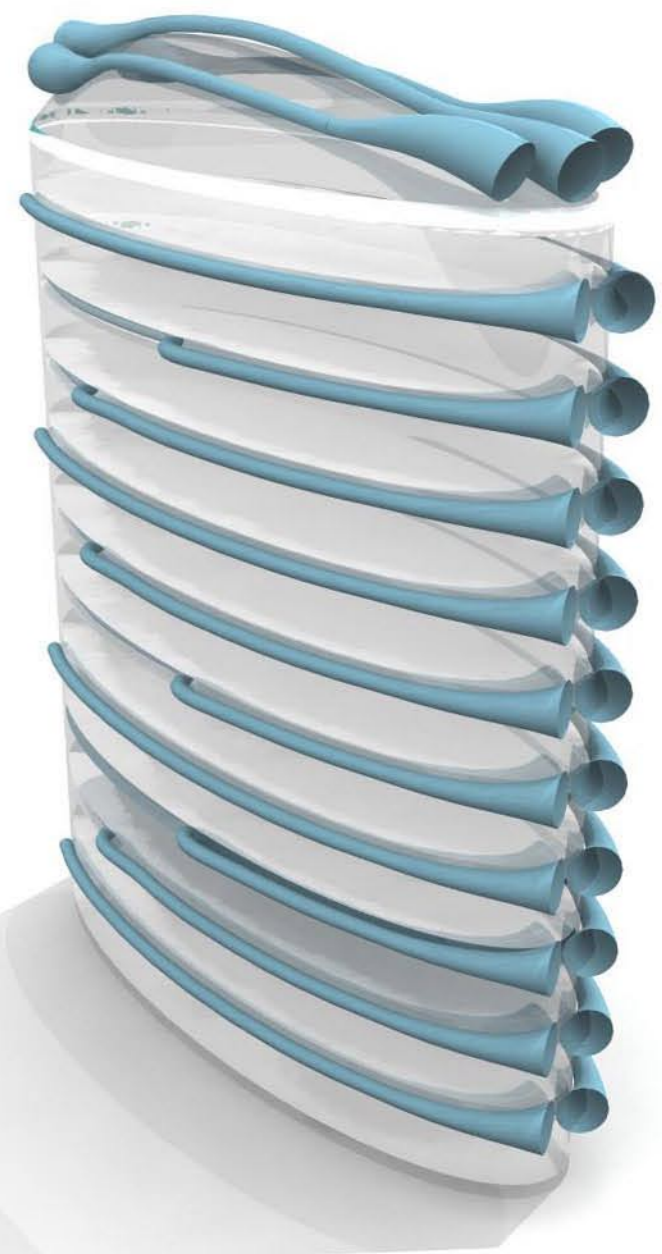


lageplan 1:500

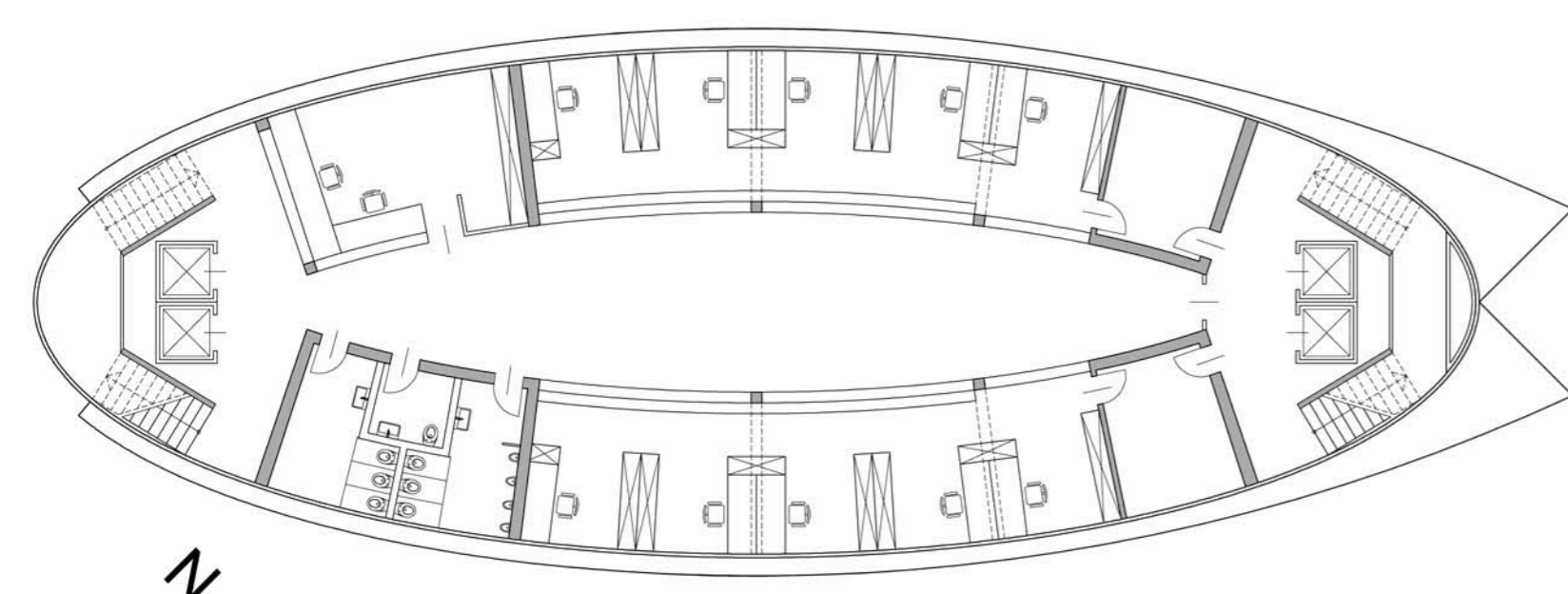


beschreibung entwurf

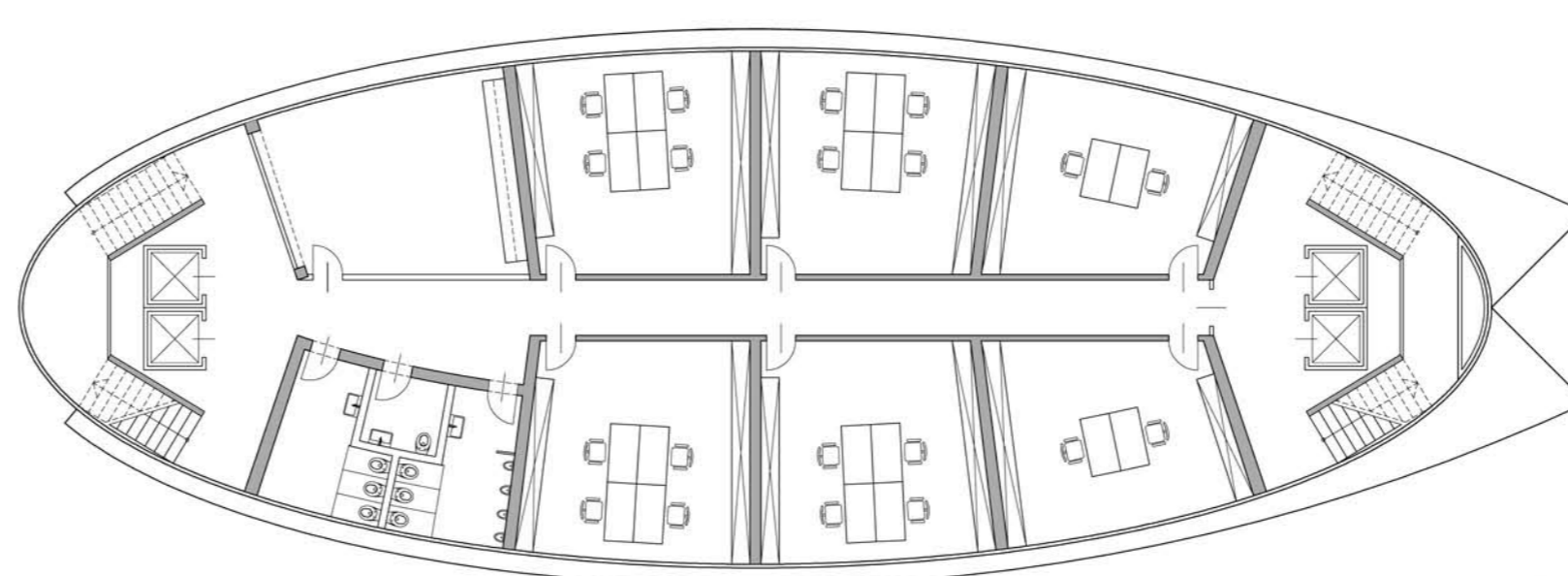
die entwurfsbasis unseres konzeptes ist eine ellipse, die nach der hauptwindrichtung ausgerichtet ist. die gebäudehülle ist in glas ausgeführt. an der fassade befinden sich luftrohre, über die das gebäude belüftet wird. am anfang der rohre sind turbinen angebracht, die den größten teil des stroms erzeugen sollen.



grundriss eg M1:200



grundriss regelgeschoß M1:200



schnitte 1:200

