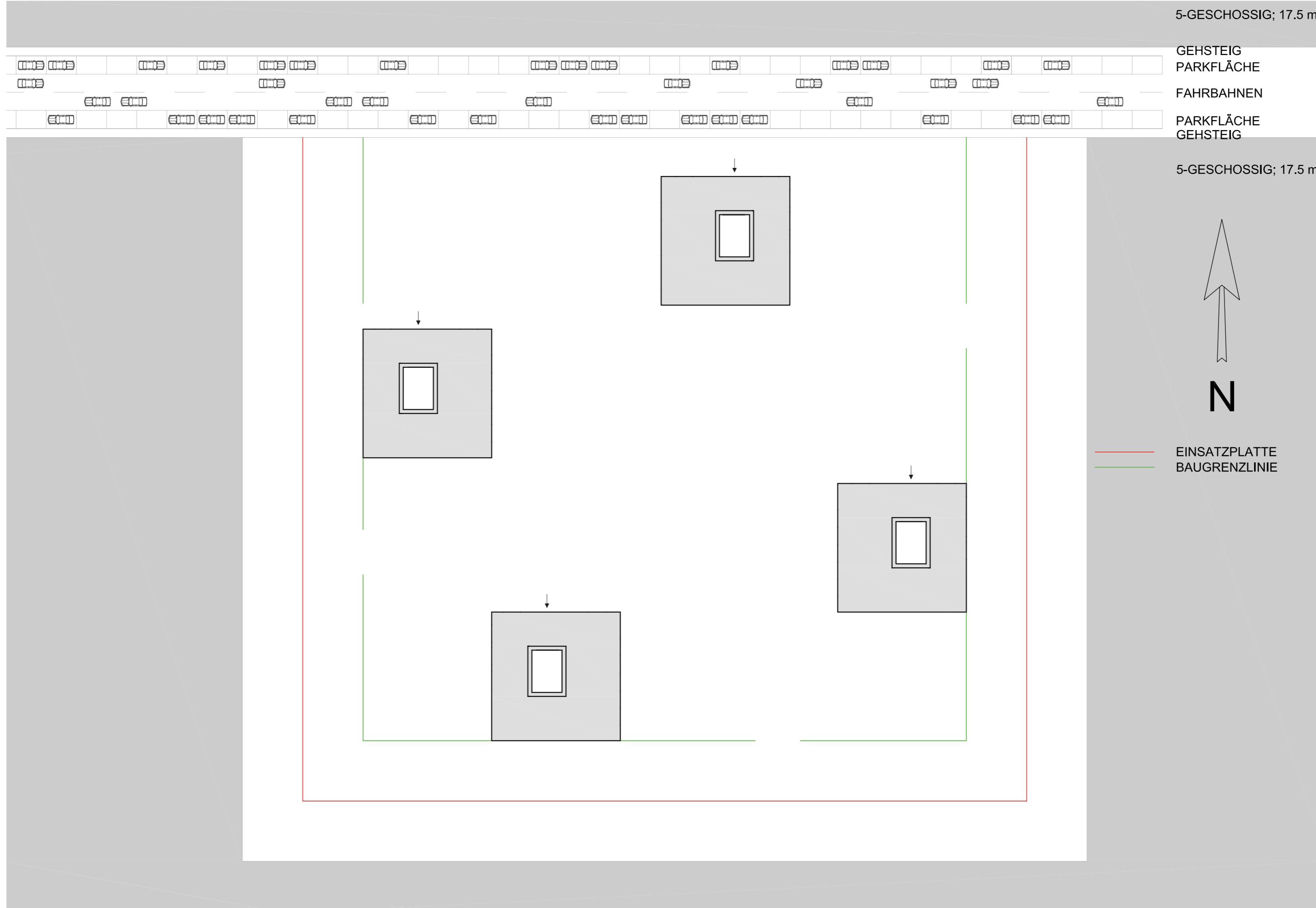


LAGEPLAN M 1:500



5-GESCHOSSIG; 17,5 m

- GEHSTEIG
- PARKFLÄCHE
- FAHRBAHNEN
- PARKFLÄCHE
- GEHSTEIG

5-GESCHOSSIG; 17,5 m

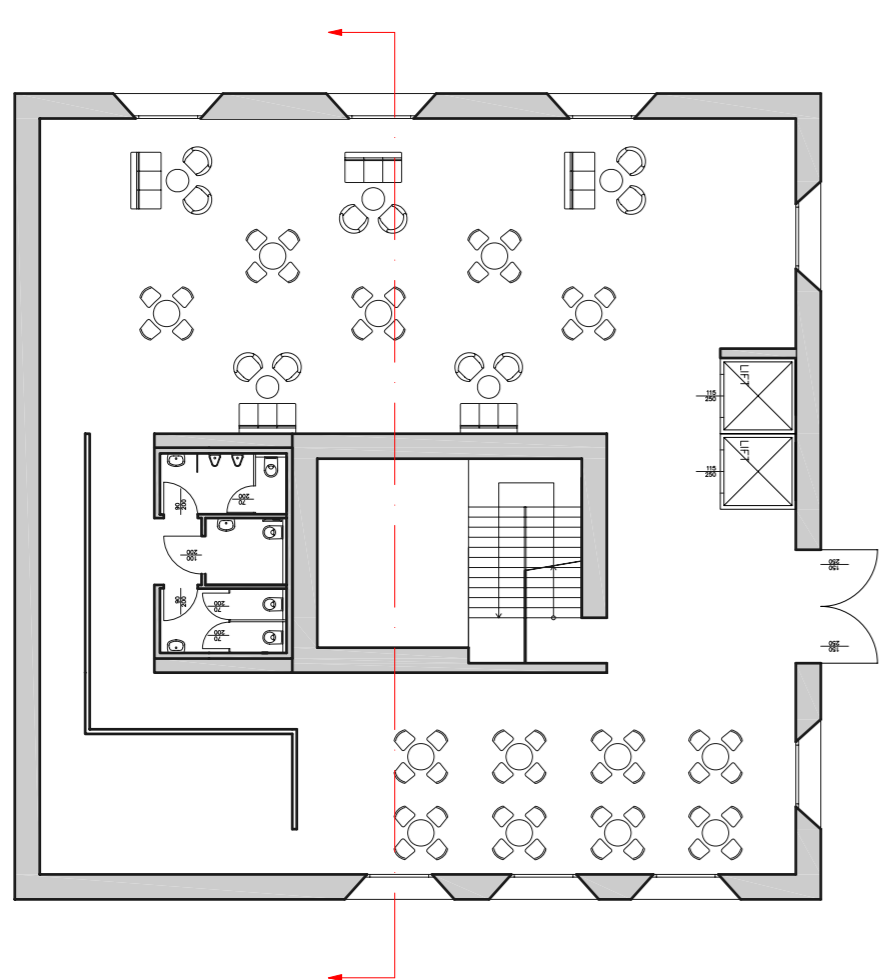


EINSATZPLATTE
BAUGRENZLINIE

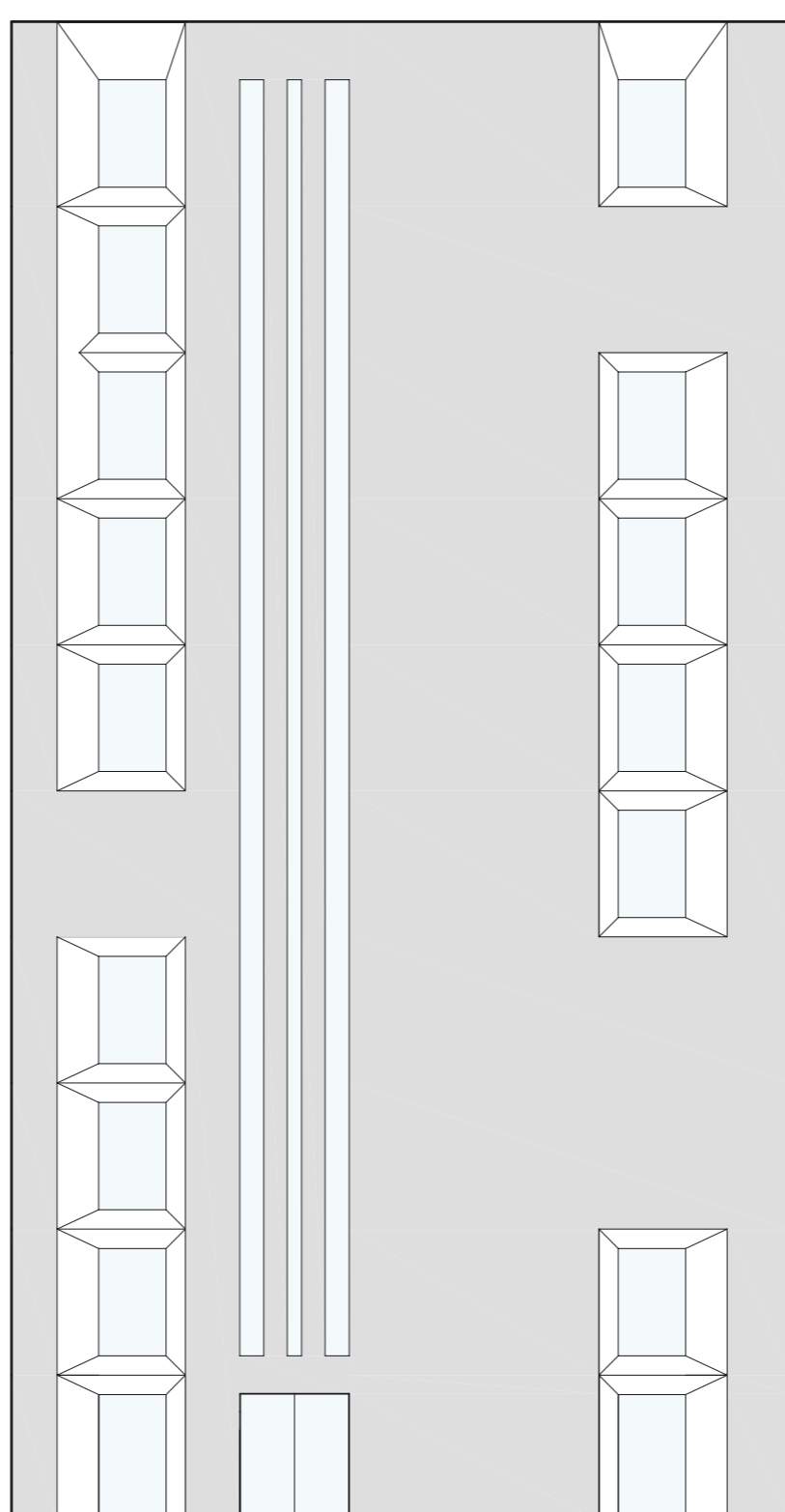
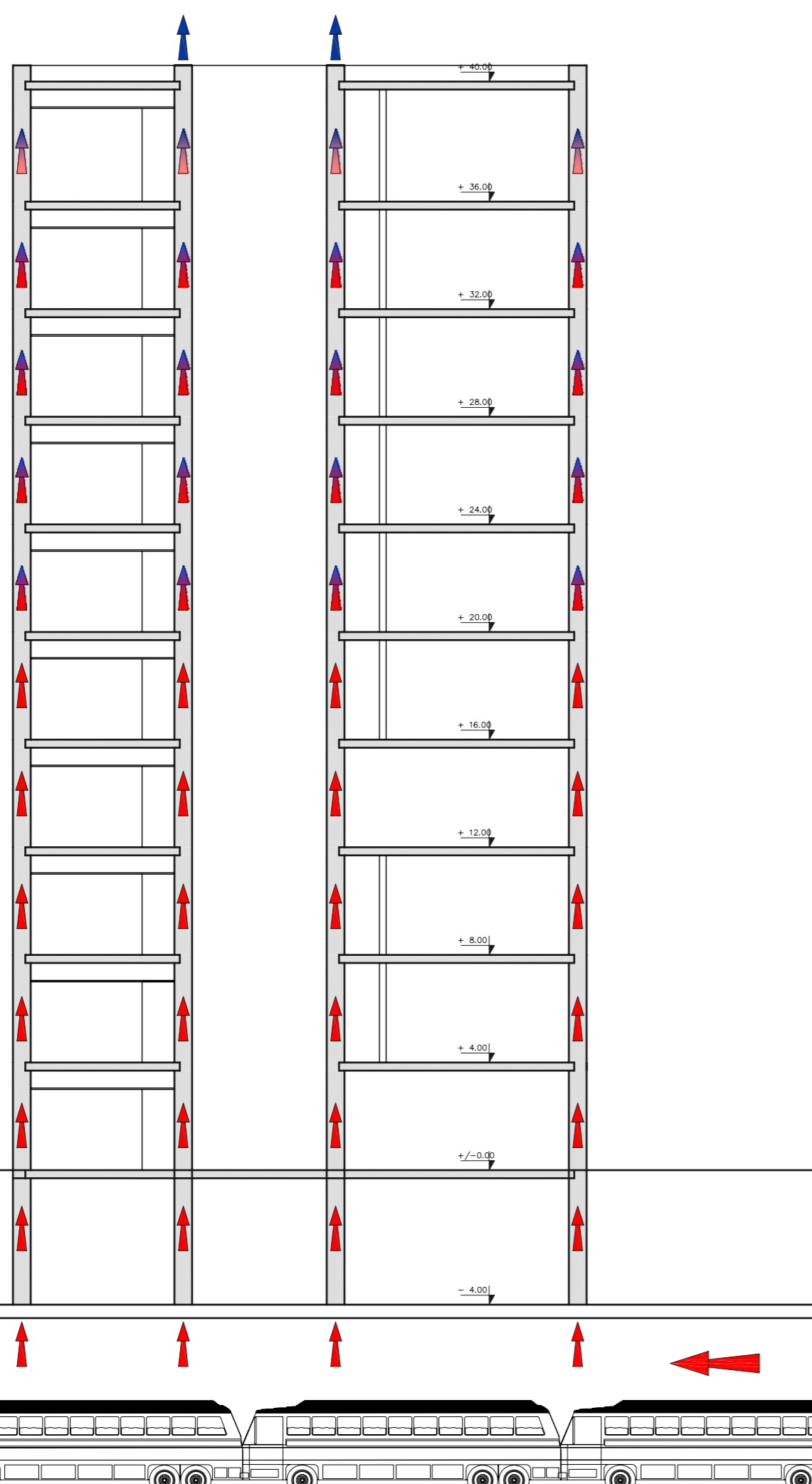
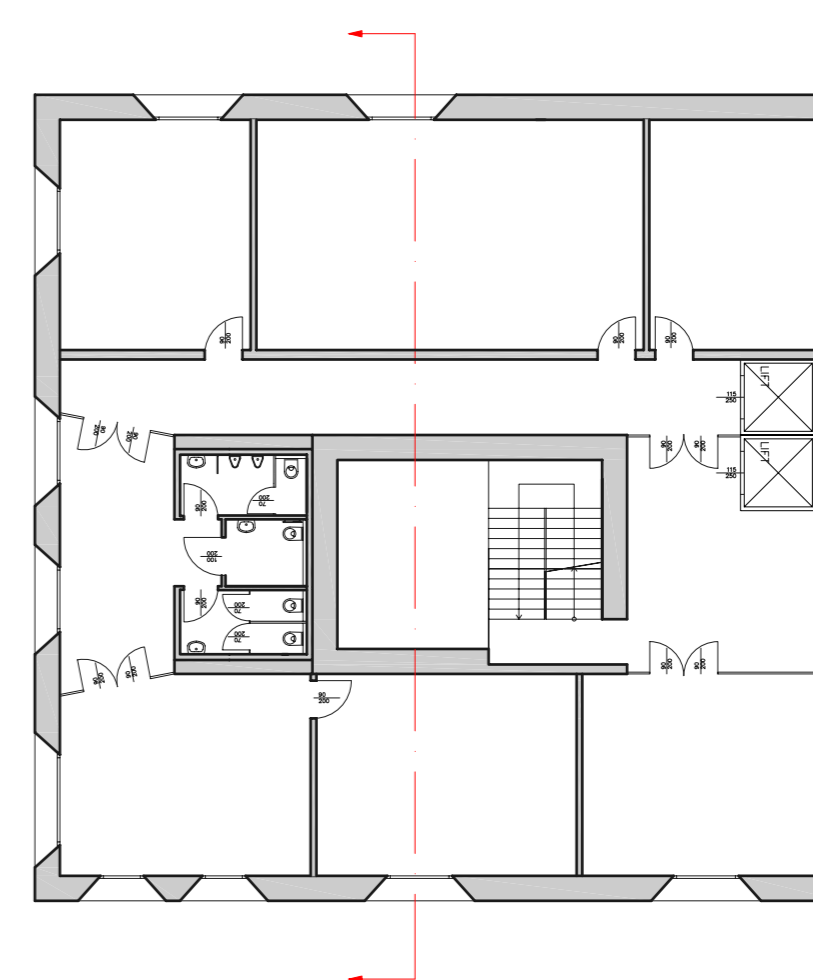
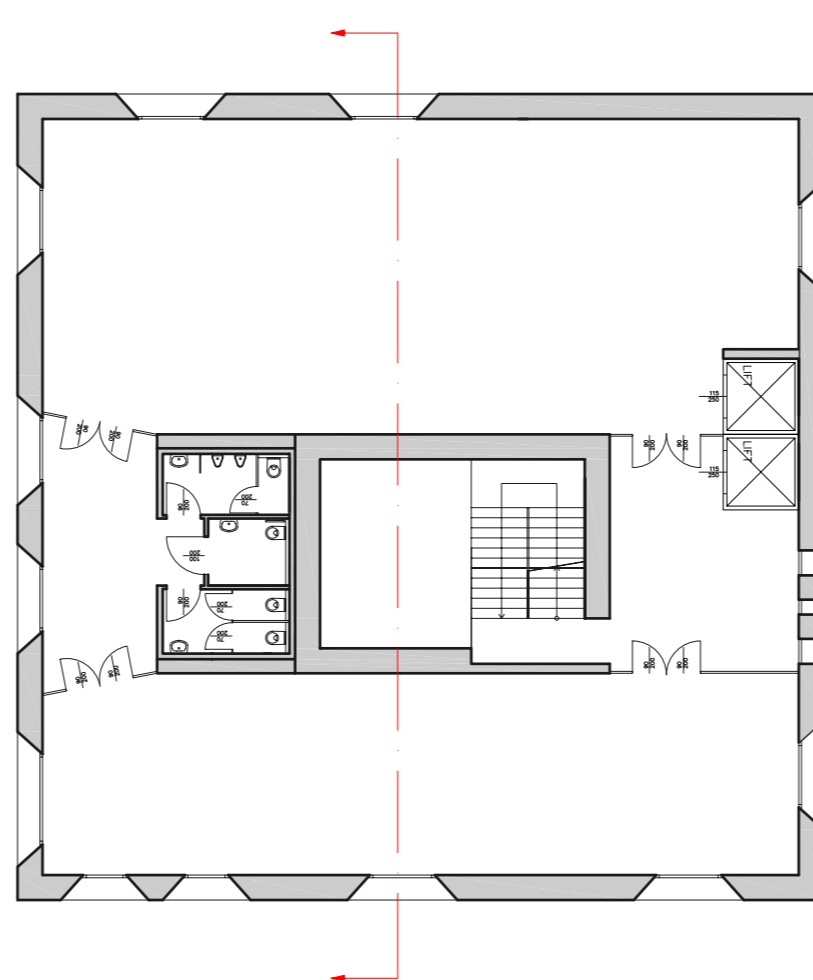
Projektbeschreibung

Der grundsätzliche Ansatz unseres Entwurfes besteht in der kompakten Form, einer massiven Bauweise und aktivierten Bauteilen (siehe Energiekonzept). Ein quadratischer Kubus mit einem offenen Belichtungskern entwickelt sich auf 10 Geschosse zu einem Teil eines Moduls in einem möglichen System, welches sich so auf dem Grundstück anordnet das keines der Gebäude dem anderen das Sonnenlicht nimmt. Die Fassade wird möglichst homogen gestaltet und aufgrund dessen vollflächig mit Photovoltaikzellen verkleidet. Die Fensteröffnungen weisen eine nach außen hin abgeschrägte Leibung auf um möglichst viel Licht für die Räumlichkeiten zu gewinnen. Die ca. 3750 m² Nutzfläche sind aufgeteilt in ein Cafe und Restaurant im Erdgeschoss, Veranstaltungsräume, Sitzungs- und Besprechungszimmer und Zahlreiche Büroräume.

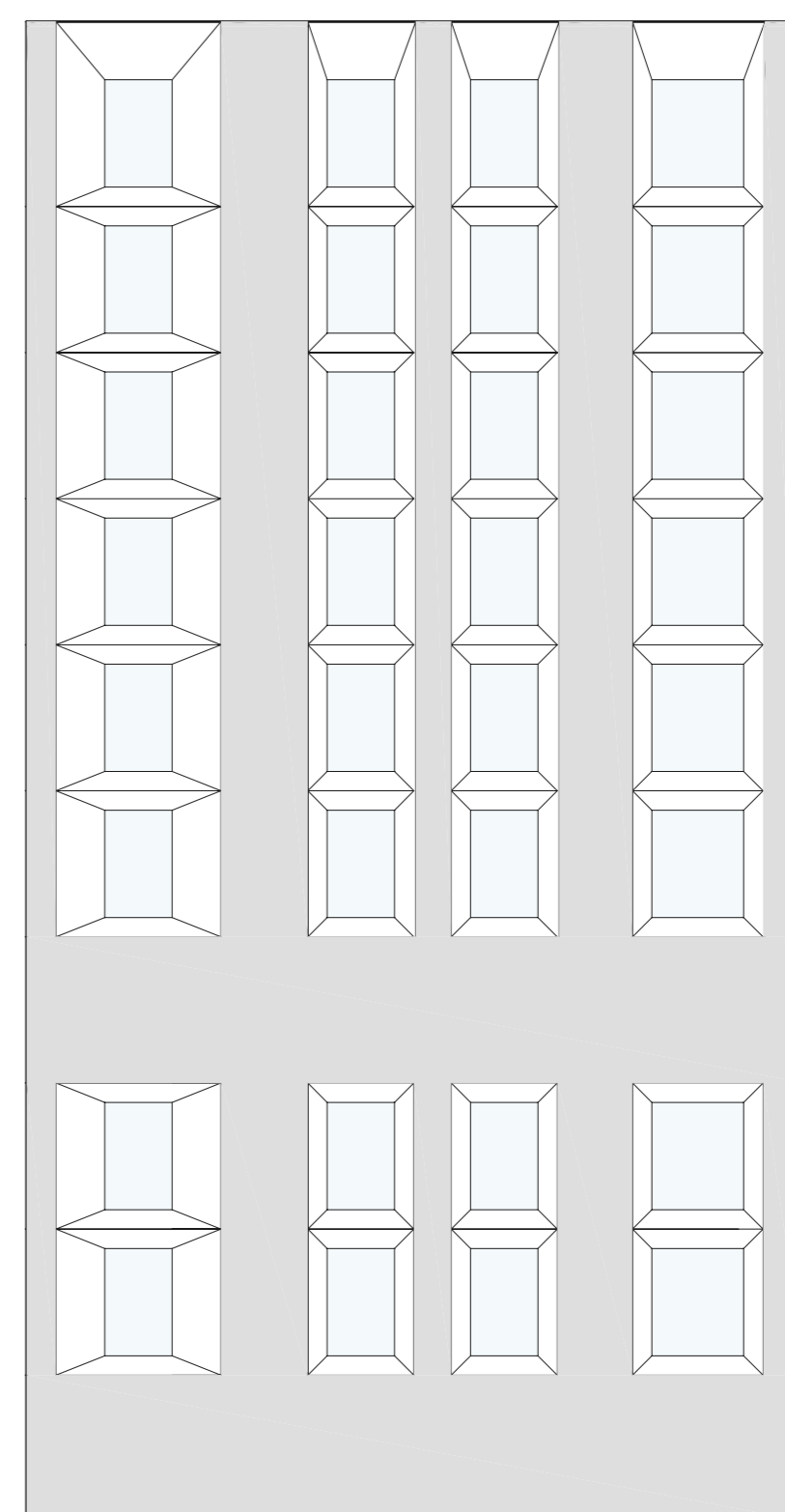
ERDGESCHOSS M 1:200



REGELGESCHOSS M 1:200



ANSICHT NORD M 1:200



ANSICHT SÜD M 1:200