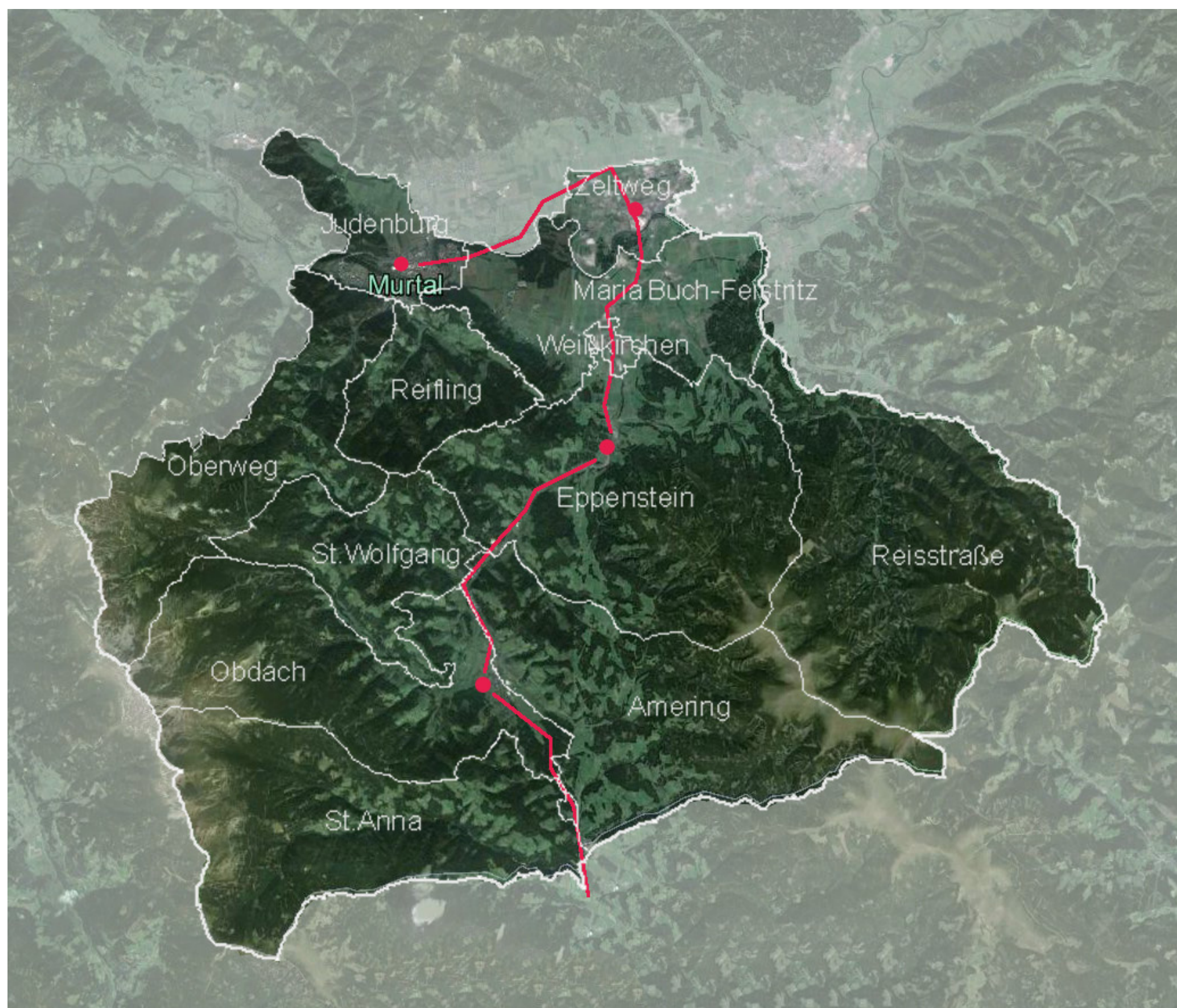
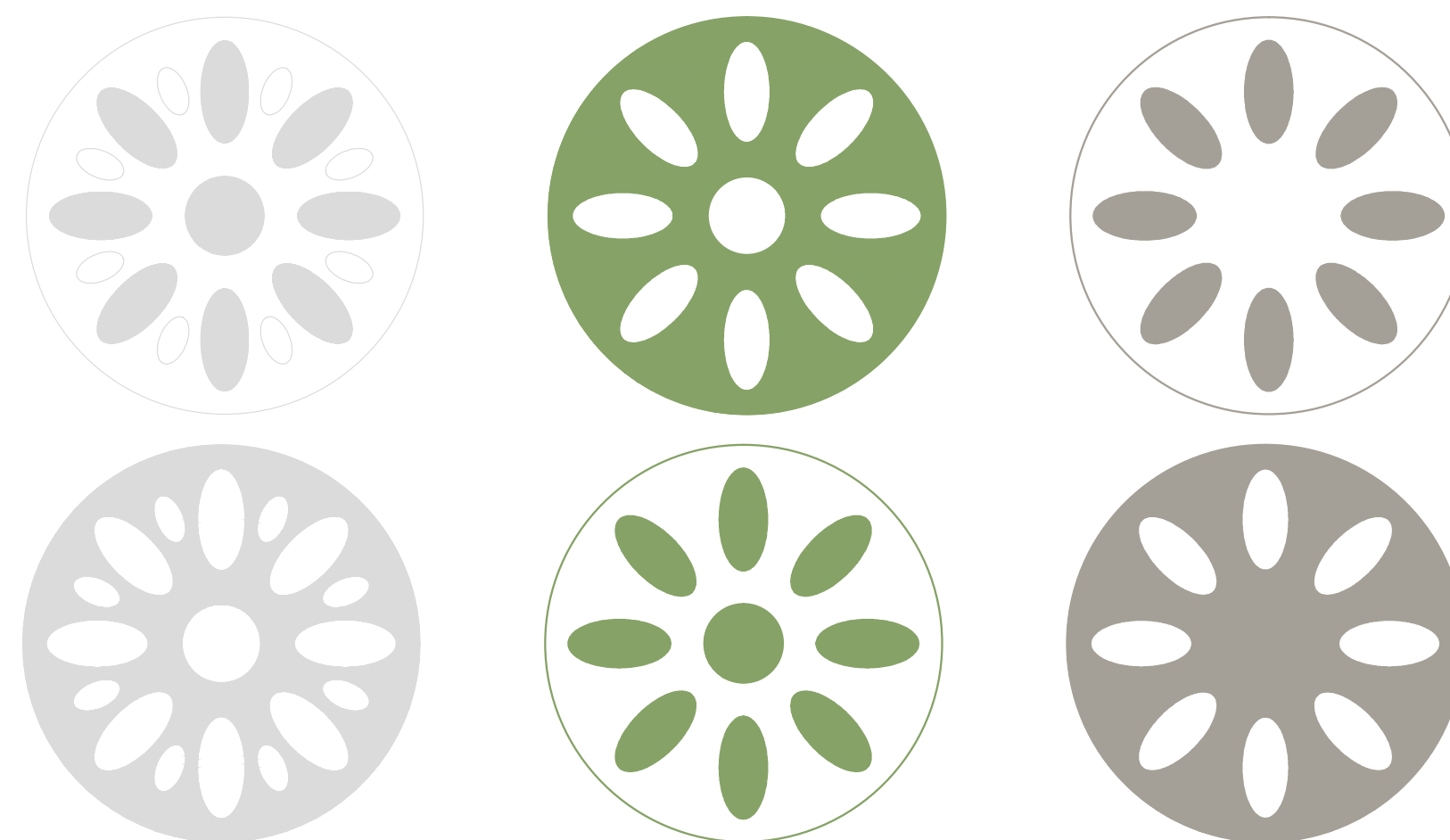


come and stay

der schwerpunkt unserer idee liegt im bereich tourismus, da das während des ganzen semesters unser themenschwerpunkt war. Nach den recherchen und interviews sind wir auf folgende probleme und punkte gestoßen.

- zeitlich zu schlecht organisierte öffentliche verbindungen
- fehlende mobilität innerorts
- fehlende marketingstrategien
- schlechte präsent nach aussen
- vorhandene potentiale werden nicht maximal ausgeschöpft
- zu wenig unterkünfte im ortskern



zirbenlogo

um das bereits bestehende marketingkonzept zu verbessern, entwarfen wir ein logo, das einfach sein und in erinnerung bleiben soll. als grundlage für das bild des logos nahmen wir einen zirbenzapfen, der waagrecht durchgeschnitten wurde. das neue logo sollte alle zirbenprodukte und das zirbenland vermarkten.

zi-mo

das sogenannte zirbenmobil steht allen bewohnern und gästen innerhalb der gemeindegrenzen besonders günstig zur verfügung und stützt somit den wichtigen, regionalen kreislauf und vereinfacht das vorankommen im ort selbst.

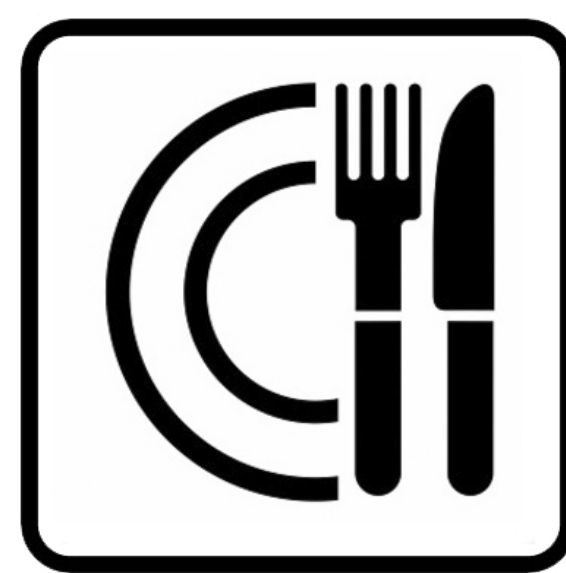
das zirbenmobil ist wie ein taxi per telefon zu bestellen und bringt einen zum gewünschten ziel.

zirbenmobilmfahrer kann jeder werden, der einen b-führerschein und verlässlichkeit besitzt.

zirben - card

wir kamen zur zirben-card durch ein ausführliches und sehr hilfreiches interview mit dem tourismusobmann herrn sandrieser josef. die zirben-card basiert auf der steiermark-card und soll verschiedene ermäßigungen und vorteile im zirbenland bieten. die card sollte verschiedene angebote auf den hütten und in den gasthöfen bieten, sowie prozente auf zirbeprodukte und ermäßigte oder freie eintritte bei freizeitangeboten. jeder, mit dem einheitlichen logo gekennzeichnete betrieb in oder um obdach hat die möglichkeit dieser zirben-card beizutreten.

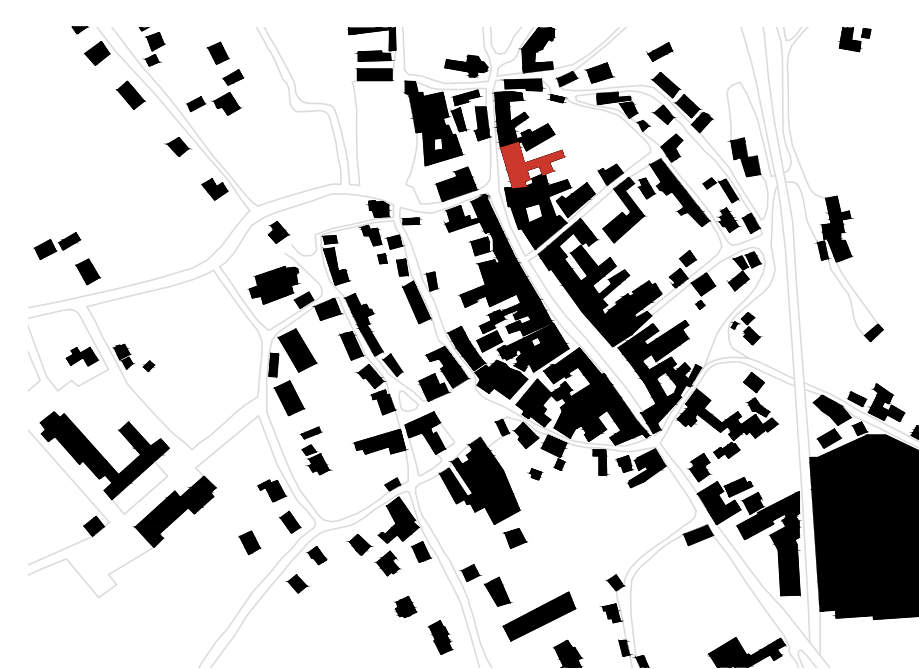
ein ansatz wäre, wenn man durch den konsum an wanderhütten oder gasthöfen punkte sammeln, die man später gegen ausflüge oder produkte aus dem zirbenland einlösen kann.



wanderwege, wie naturwanderweg
granitzenbach



wintersportaktivitäten



kulinarik, wie landhotel groggerhof
oder gasthof grillitsch rösselwirt



einkaufsmöglichkeiten z.B.: hochzeits-
moden neubock, elektro sturmer