

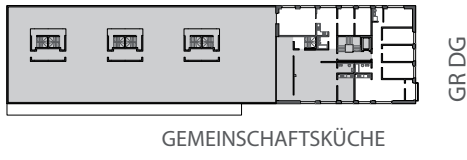
# KraftWerk1

KONZEPT: Andreas Hofer, ARCHITEKTUR: Stücheli Architekten

Projekttitel	KraftWerk1
Adresse	Zürich, 5. Stadtkreis, Zürich West - Industriegebiet, Hardturmstrasse 269
Bauherr / Architekt	Genossenschaft KraftWerk1/ Konzept: Andreas Hofer, Architektur: Stücheli Architekten
errichtet	Idee/Formulierung: 1983/ 1993, Einreichung/ Bezug: 1998/ 2001

## PROJEKTDATEN

Anzahl derWohnungen	98 WE, ca. 240 Einwohner, ca. 90 Arbeitsplätze 1-Personen Wohnungen bis 11-Personen WGs Mindestbelegung in Charta festgelegt 190 Erwachsene und 50 Kinder (stand 2010) Durchschnittliche m²/Pers.: 36 m² (Vgl.Zürich: 42m²) Mietkosten ca. 20% unter Züricher Durchschnitt
Serviceeinrichtungen	Waschsalon, Gemeinschaftsküche & Veranstaltungsraum Dachgarten, Werkstatt & Gästezimmer Pantoffelbar (Treffpunkt/ Gemeinschafts-Wohnzimmer) Konsumdepot & Tauschbörse Fahrradservicestelle & Fahrgemeinschaftszentrale Restaurant, Obst-&Gemüse Geschäft, Friseur Kindergarten & -Hort
HaustechnischeAnlagen	Siedlungseigenes Intranet Fernwärme, Kompost Solaranlage, Minergie-Sandard'
Klientel	alle Einkommens- Sozial- und Familien-Verhältnisse Monatliche einkommensabhängige Einzahlungen in Solidaritätsfond, um geringer bemittelten Wohnunterstützung zu leisten



GR DG



GR 1.OG



GR 2.OG



GR 3.OG



GR 4.OG



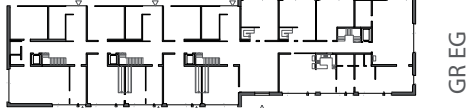
GR 5.OG



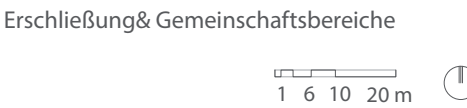
GR 6.OG



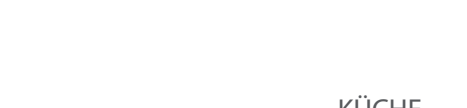
GR 7.OG



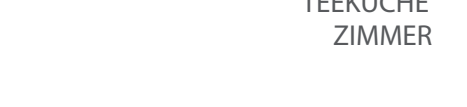
GR 8.OG



GR 9.OG



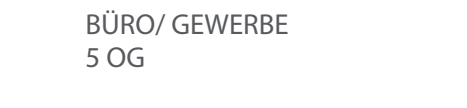
GR 10.OG



GR 11.OG



GR 12.OG



GR 13.OG



GR 14.OG



GR 15.OG



GR 16.OG



GR 17.OG



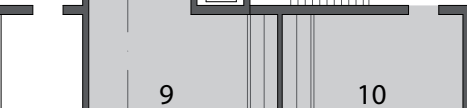
GR 18.OG



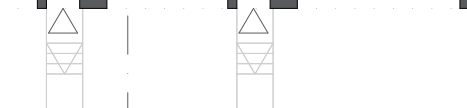
GR 19.OG



GR 20.OG



GR 21.OG



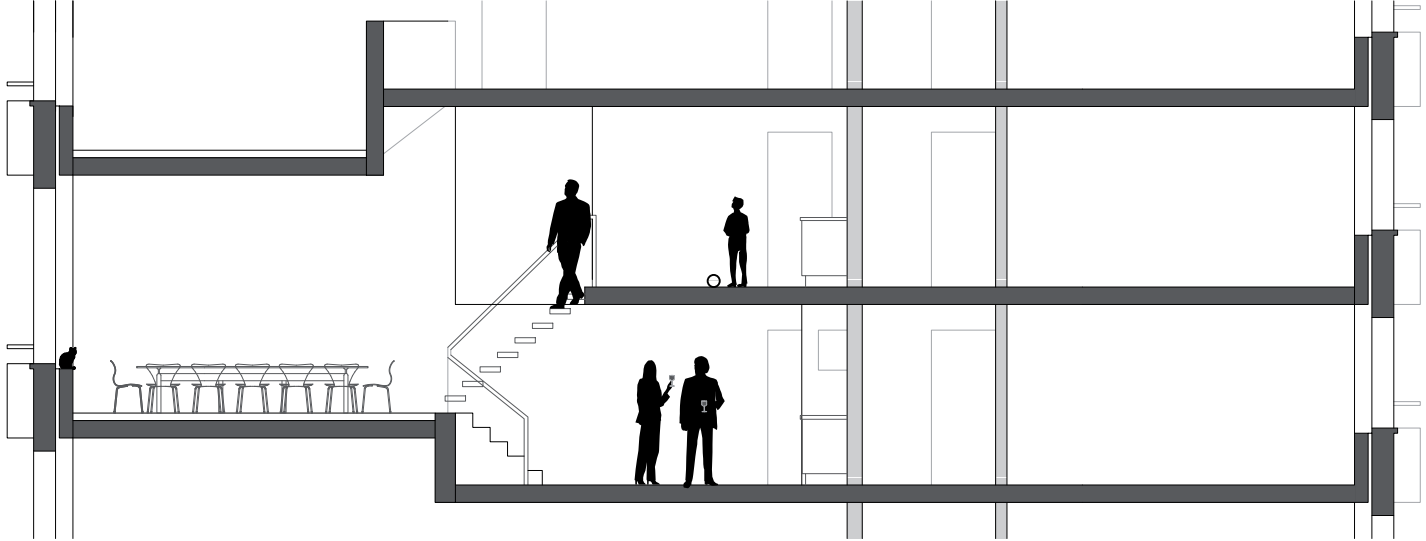
GR 22.OG



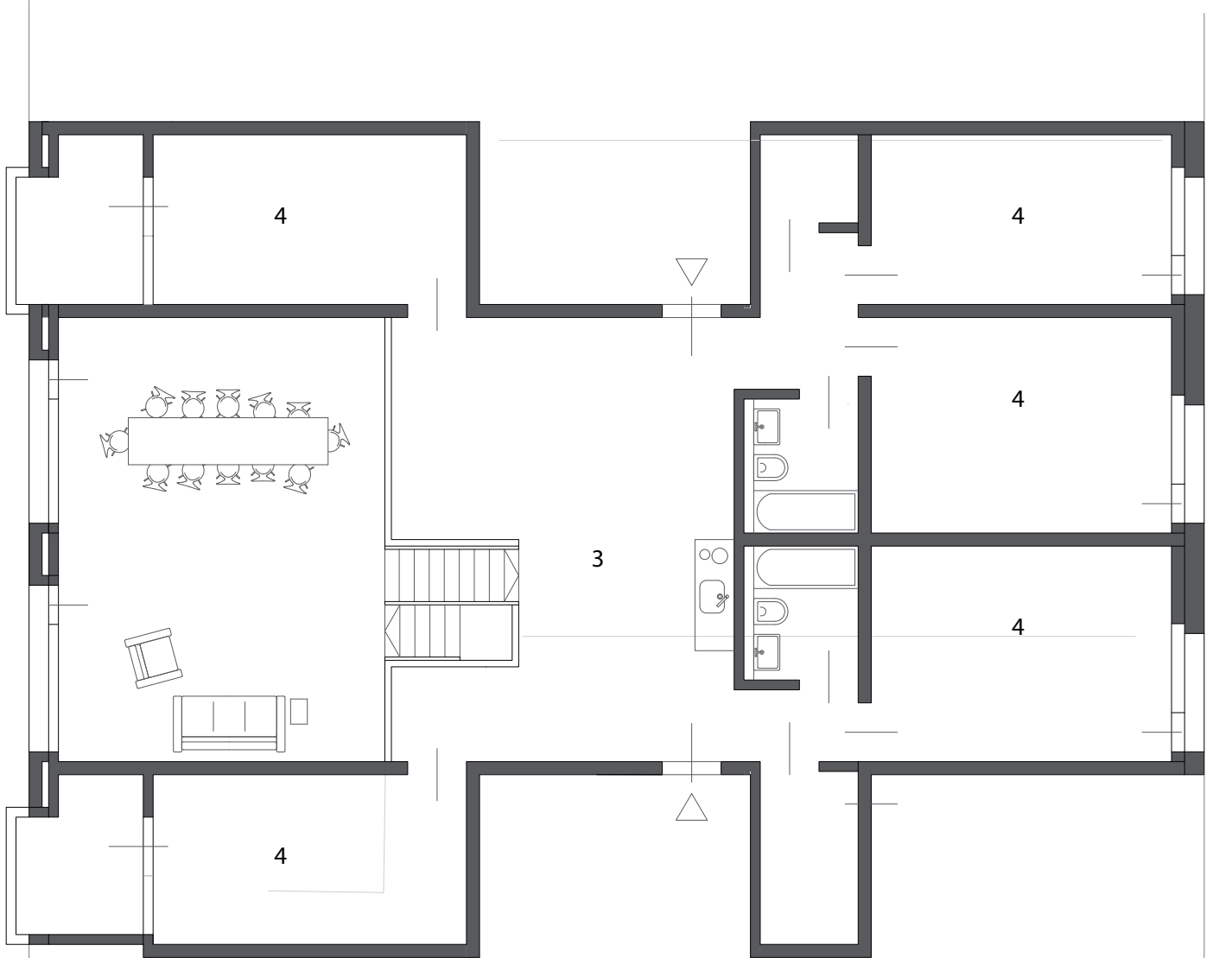
GR 23.OG



GR 24.OG

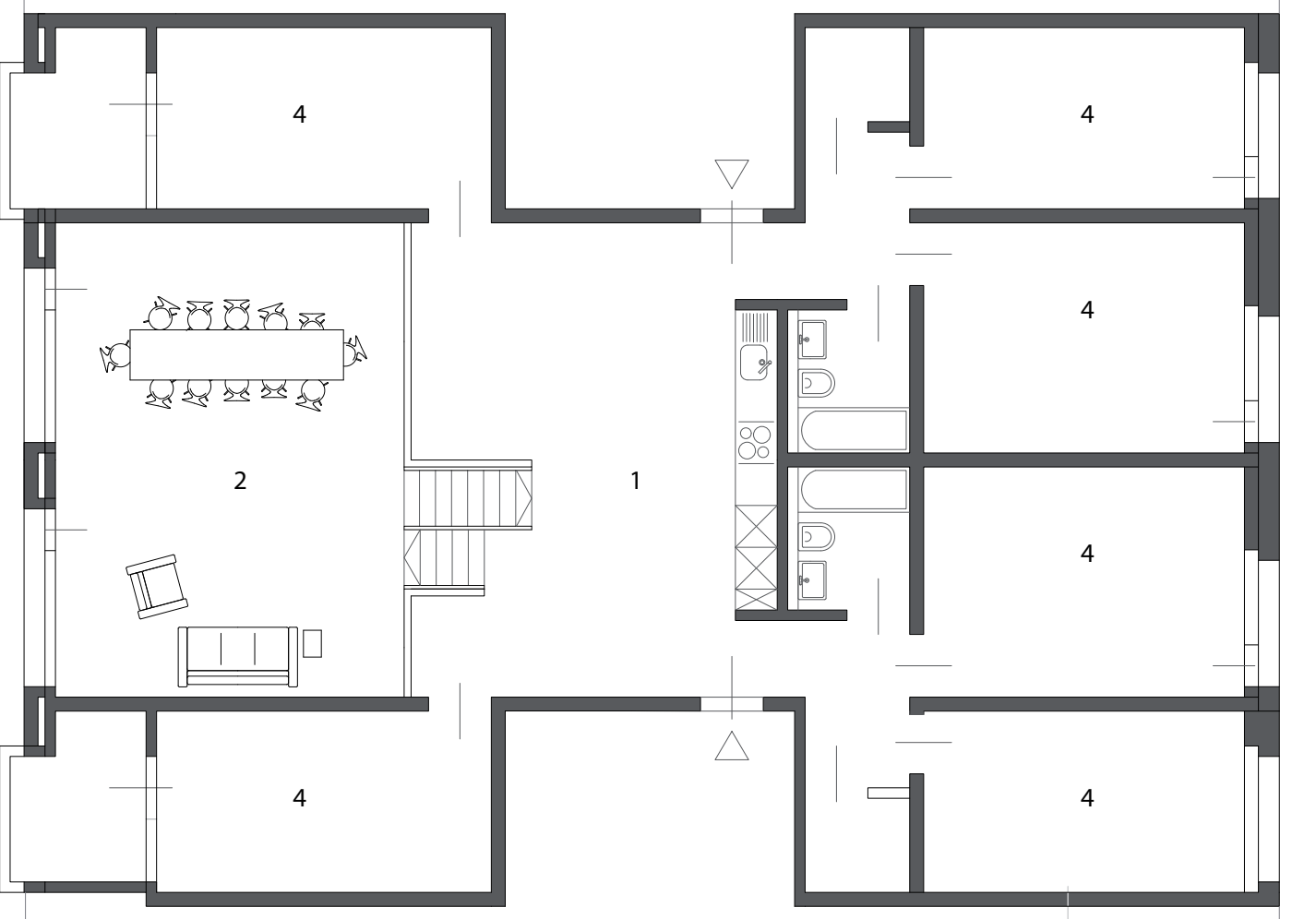


WG-Wohnung, 11 Zimmer , 1 Küche, 1 Teeküche, 4 Bäder, 4 Abstellräume, 4 Eingänge, 2 Geschoße, 3 Ebenen



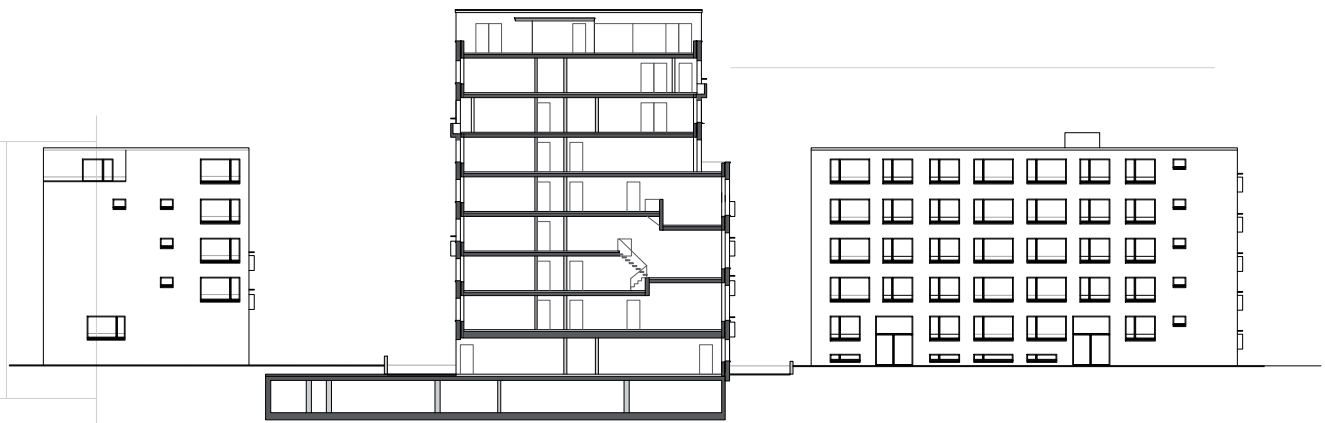
WG-Wohnung, 3.OG

0,5 1 2 3 5 m



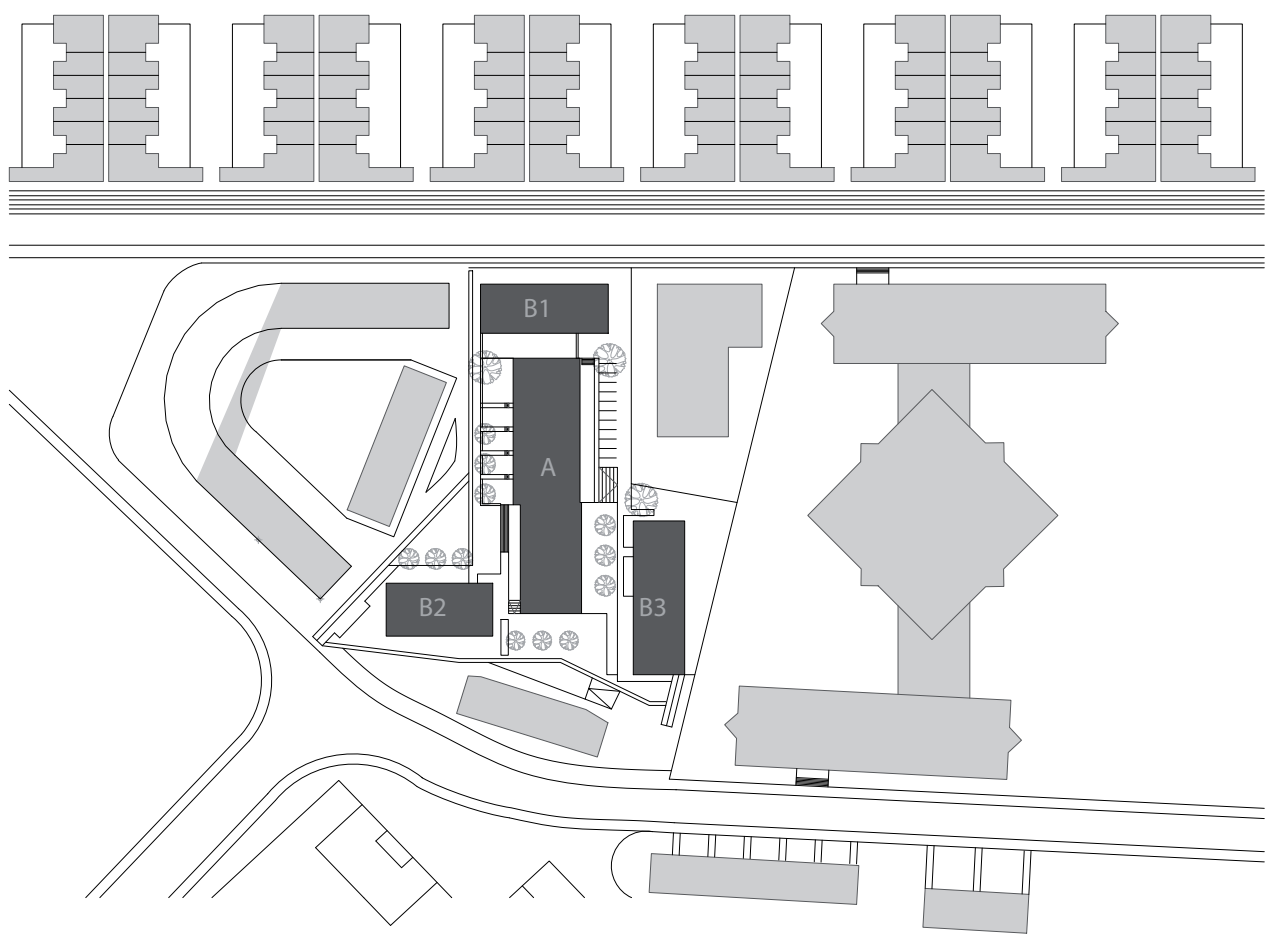
WG-Wohnung, 3.OG

0,5 1 2 3 5 m



SCHNITT A-A , HAUS A & ANSICHT HAUS B2 & B3

1 3 6 10 m

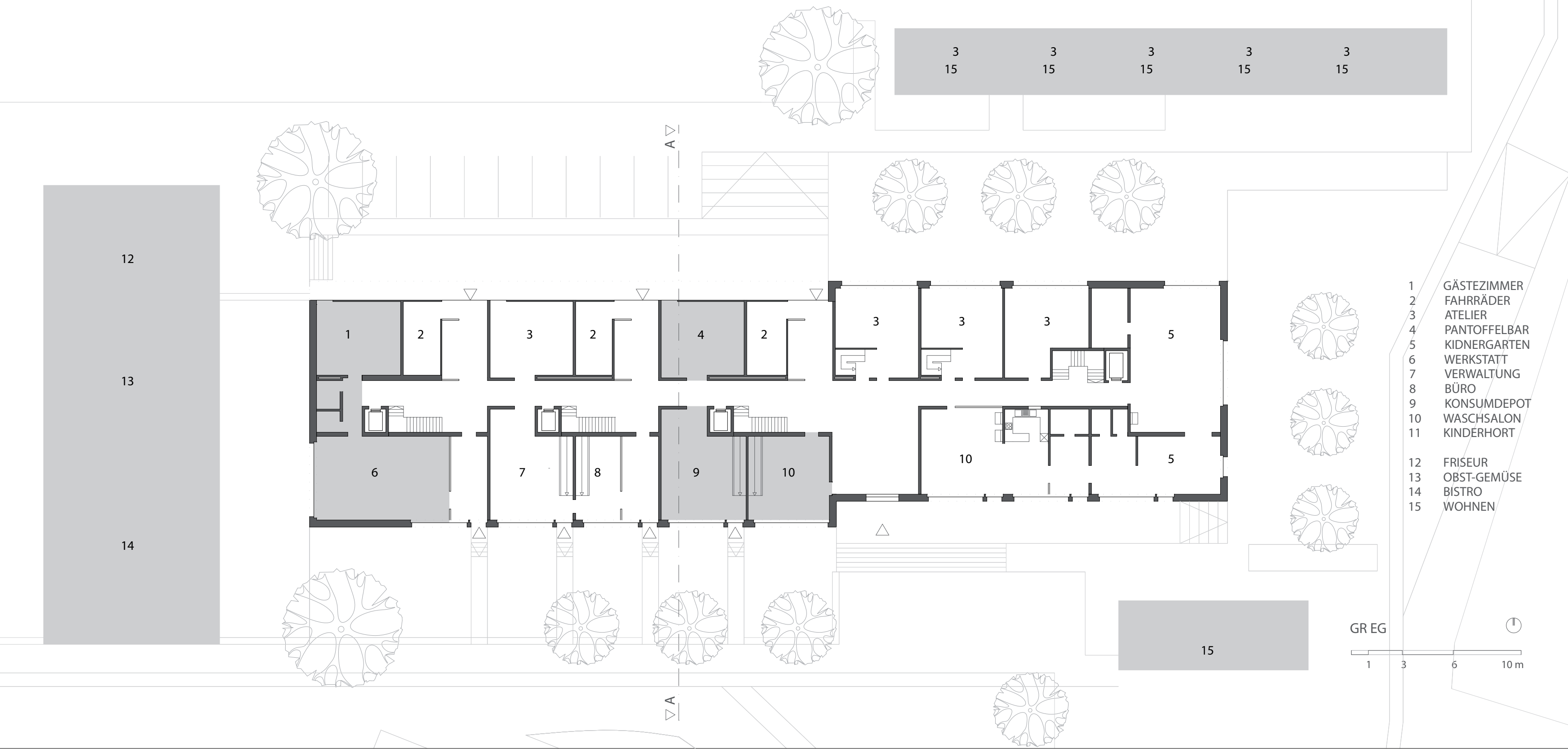


Lageplan

10 30 60 100 m

- 1 KÜCHE
- 2 ESS-/WOHN-/
- 3 GEMEINSCHAFTSBEREICH
- 4 TEEKÜCHE
- 5 ZIMMER

- A HAUS A  
INFRASTRUKTURANGEBOT  
WOHNUNGEN  
8 OG + DG
- B1 HAUS B1  
BÜRO/ GEWERBE  
5 OG
- B2 HAUS B2  
WOHNEN  
4 OG + ATTIKA
- B3 HAUS B1  
WOHNEN  
4 OG + ATTIKA



- 1 GÄSTEZIMMER
- 2 FAHRRÄDER
- 3 ATELIER
- 4 PANTOFFELBAR
- 5 KINDERGARTEN
- 6 WERKSTATT
- 7 VERWALTUNG
- 8 BÜRO
- 9 KONSUMDEPOT
- 10 WASCHALON
- 11 KINDERHORT
- 12 FRiseur
- 13 OBST-GEMÜSE
- 14 BISTRO
- 15 WOHNEN

GR EG

1 3 6 10 m