

# Wohnbau - Das Spiel

Gruppe Dockner\_Fuchs\_Lang\_Rieser

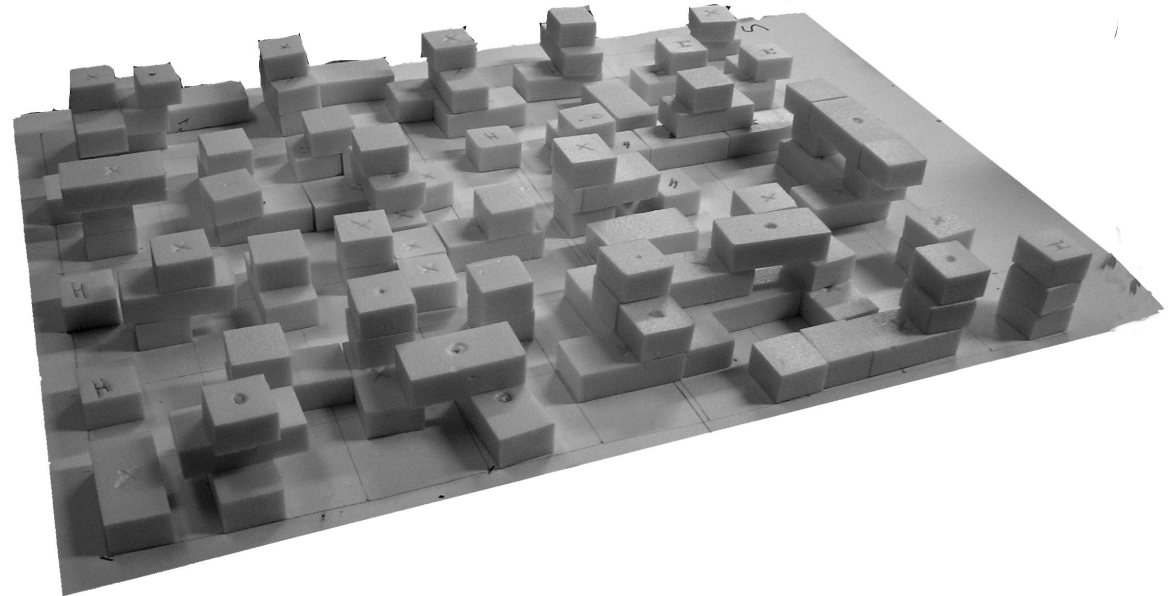
für bis zu 75 Wohneinheiten  
von 0 - 115 Jahre

*Neue Generationen wachsen heran*

*Wachsen braucht Raum*

*Jeder wächst unterschiedlich*

*Mit unterschiedlichen Bedürfnissen und Wünschen*



Das Planungsgebiet liegt an der Schnittstelle zwischen dem dichter verbauten Altstadt kern und dem zersiedelten Einfamilienhausgebiet von Gleisdorf. Der offensichtlich vorherrschende Wunsch nach Gestaltungsfreiheit und Individualität des Eigenheims, veranlasste uns zu einem spielerischen Experiment:

Einen Wohnbau, der mit den Menschen mitwachsen und sich flexibel an ihre Bedürfnisse anpassen kann.

Die oberflächlich betrachtete Beliebigkeit der Anordnung der Baukörper, erinnert an Einfamilienhaussiedlungen, folgt jedoch genauen Spiel-Regeln.

# Der Spielaufbau:

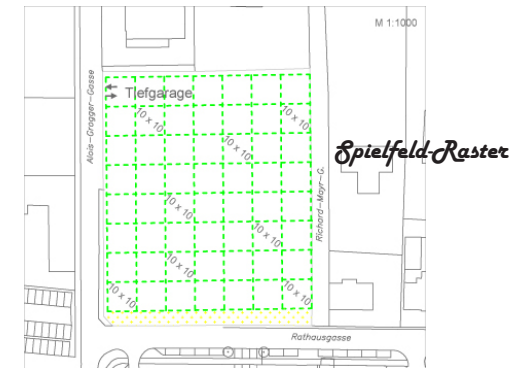
Das Spielfeld erstreckt sich über das gesamte Planungsgebiet (ca. 6300 m<sup>2</sup>), das in einen 10 x 10 m Raster eingeteilt wird. Durch den Raster ergibt sich an der Süd-Ost Seite ein Freibereich er als Vorplatz für die Gewerbezone genutzt werden kann.

Es gibt zwei verschiedene Grundvolumina (Spielsteine), aus denen dann Wohneinheiten, dem Raster folgend zusammengesetzt werden können.

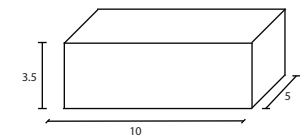
# Die Spielregeln:

- > Es dürfen nur 75% des Rasterfelds bebaut werden.
- > Es dürfen maximal zwei Seiten Öffnungen haben, die maximal 50% der gesamten Seitenflächen ausmachen dürfen. An diese Seitenflächen darf nicht angebaut werden.
- > Jede Wohneinheit hat die angrenzende, ebenerdig begehbare Freifläche zur Verfügung. Sie wird zwischen allen Wohneinheiten, die Anspruch darauf haben, geteilt.
- > Es kann maximal 4-geschoßig gebaut werden.
- > Die Erschließung erfolgt innerhalb einer Wohneinheit immer innen, wenn oberhalb eine andere Partei wohnt muss über eine Außentreppe erschlossen werden.

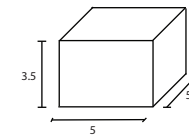
7.



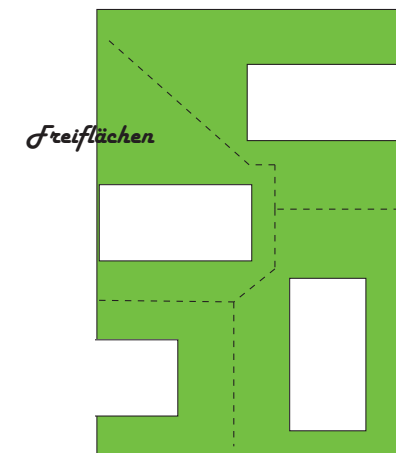
2.



Spielsteine



3.



*Hier liegt das Spielfeld...*

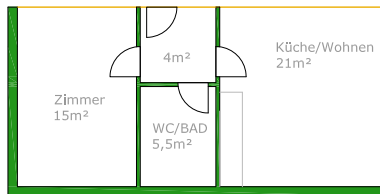


Schwarzplan M 1:2000

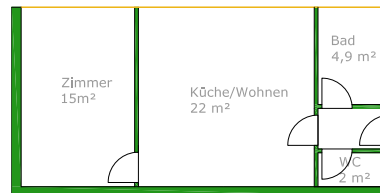
# Und los gehts...

## Varianten für 50 m<sup>2</sup>:

### Variante 1:

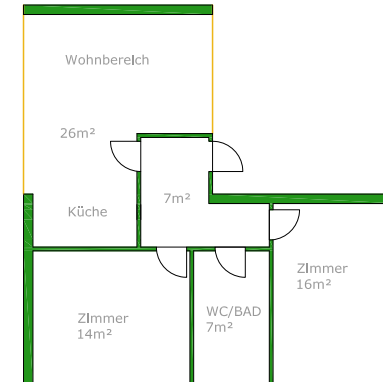


### Variante 2:

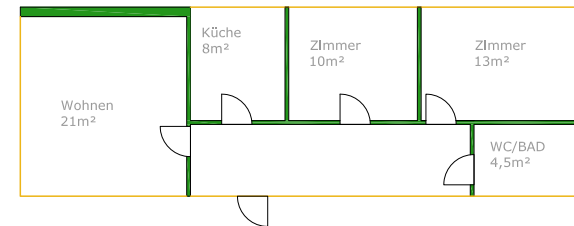


## Varianten für 75 m<sup>2</sup>:

### Variante 1:

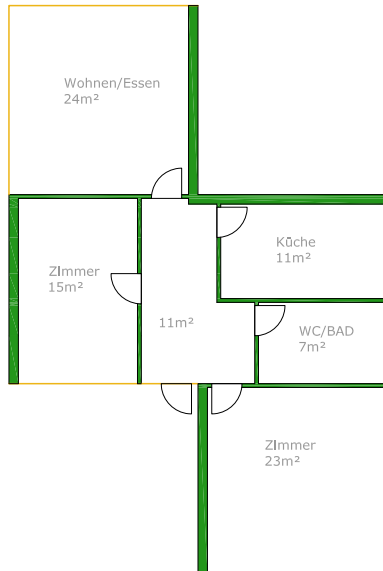


### Variante 2:



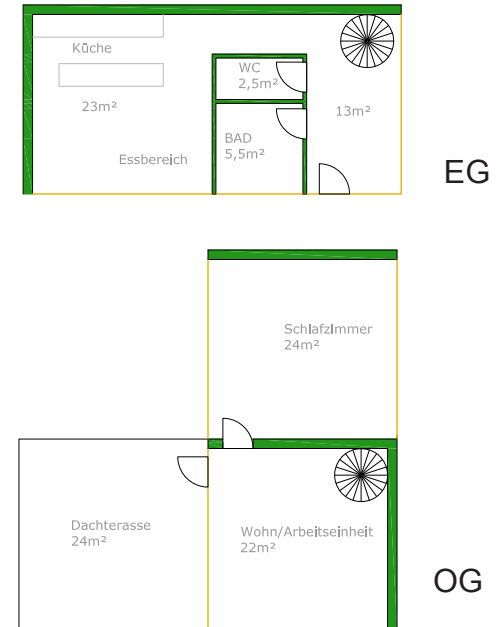
*Varianten für 100 m<sup>2</sup>:*

*Variante 1:*



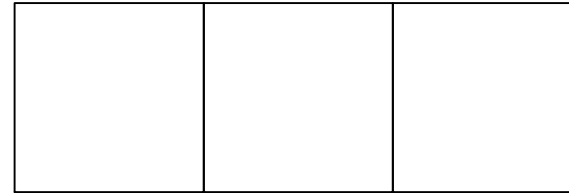
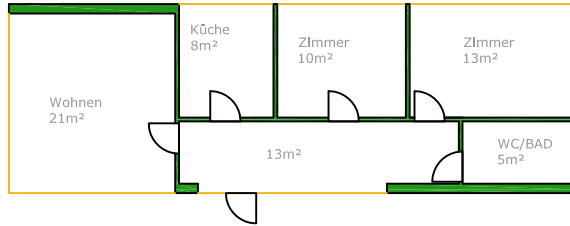
*Varianten für 125 m<sup>2</sup>:*

*Variante 1:*

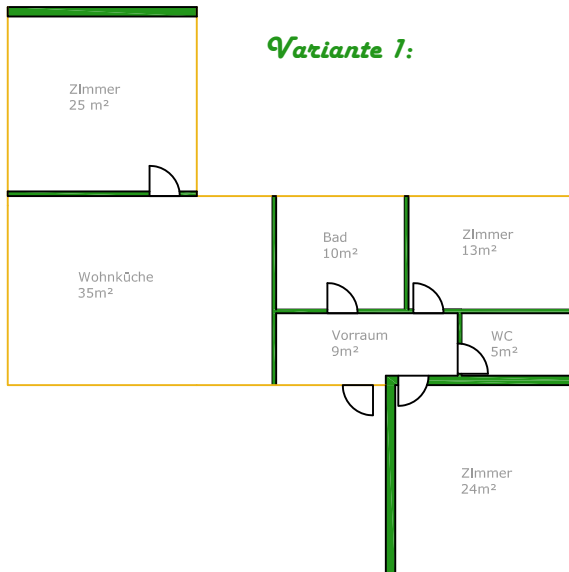


# Die Wohneinheiten können auch mitwachsen...

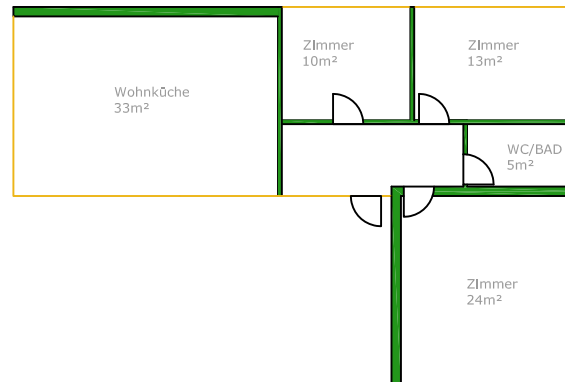
## Basismodul



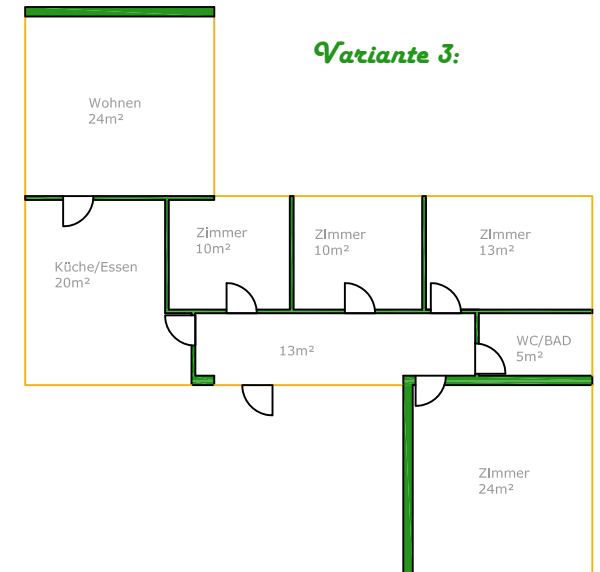
## Variante 1:



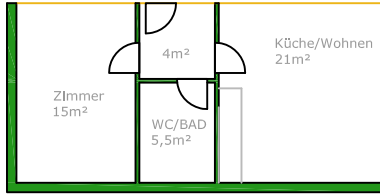
## Variante 2:



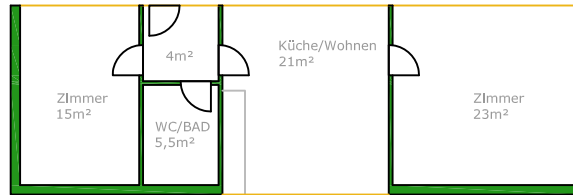
## Variante 3:



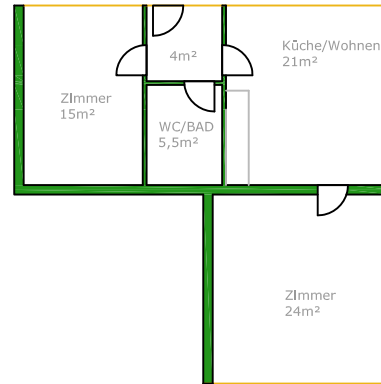
## Basismodul



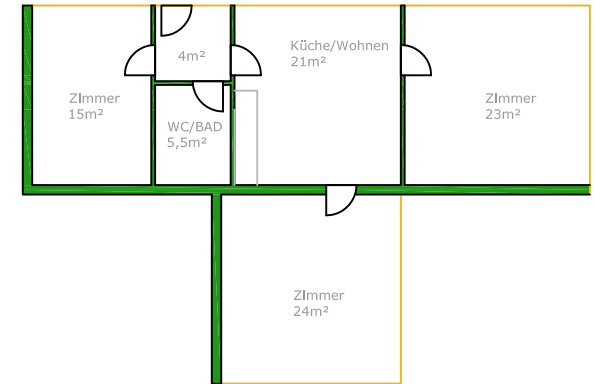
## Variante 1:



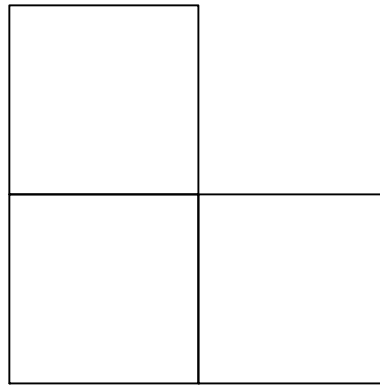
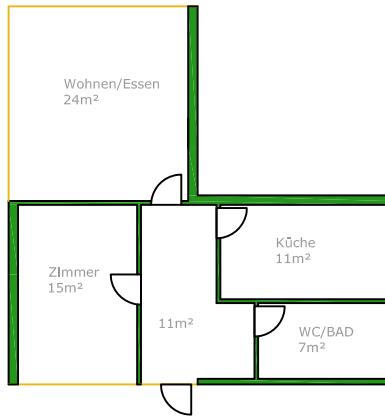
## Variante 2:



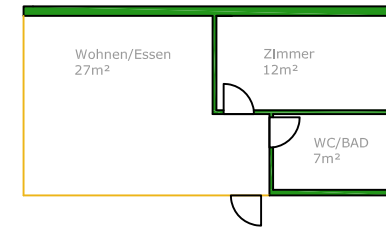
## Variante 3:



*...oder wieder schrumpfen.*

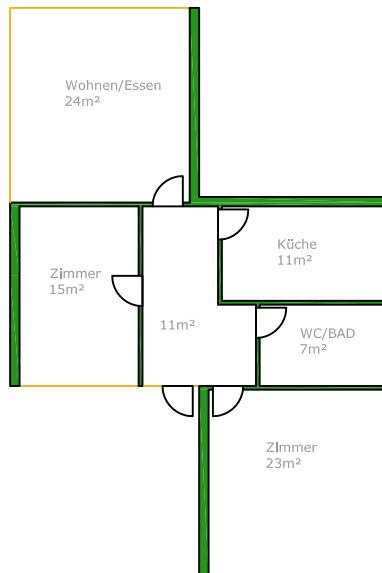


*Variante 4:*

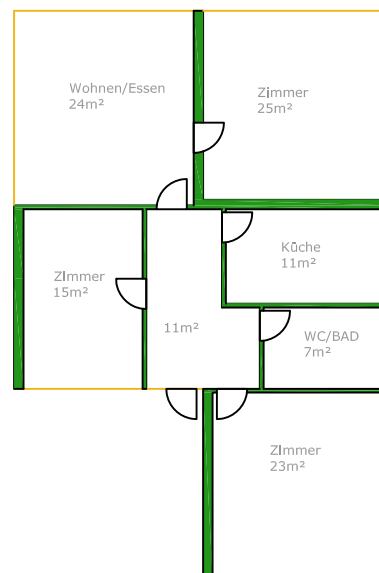


Basismodul

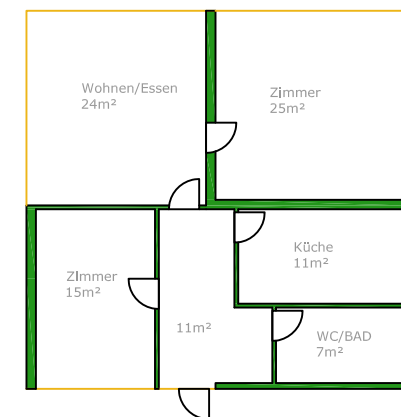
*Variante 1:*



*Variante 2:*



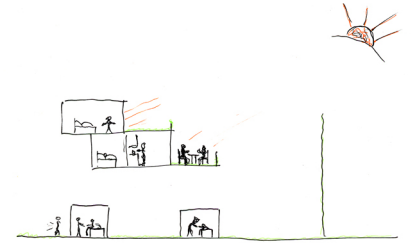
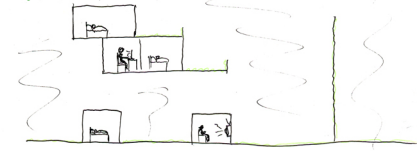
*Variante 3:*



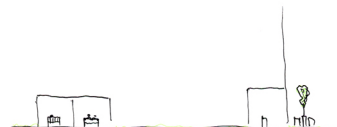
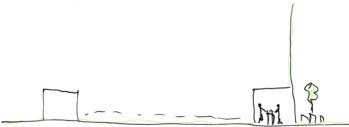


# Szenarien:

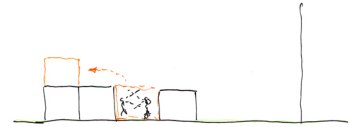
1.



2.



3.



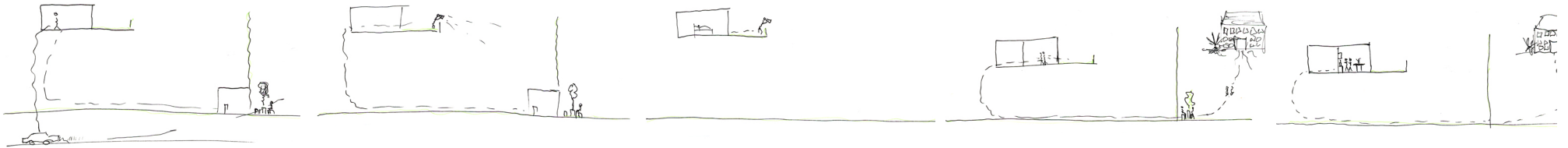
4.



5.



6.



7.

