

0530605

katrin ellmer | birgit schiretz  
wohnbau se08

0530132



schwarzplan 1:2000



katrin ellmer | birgit schiretz  
wohnbau se08



außenanlagen + grundriss eg 1.500



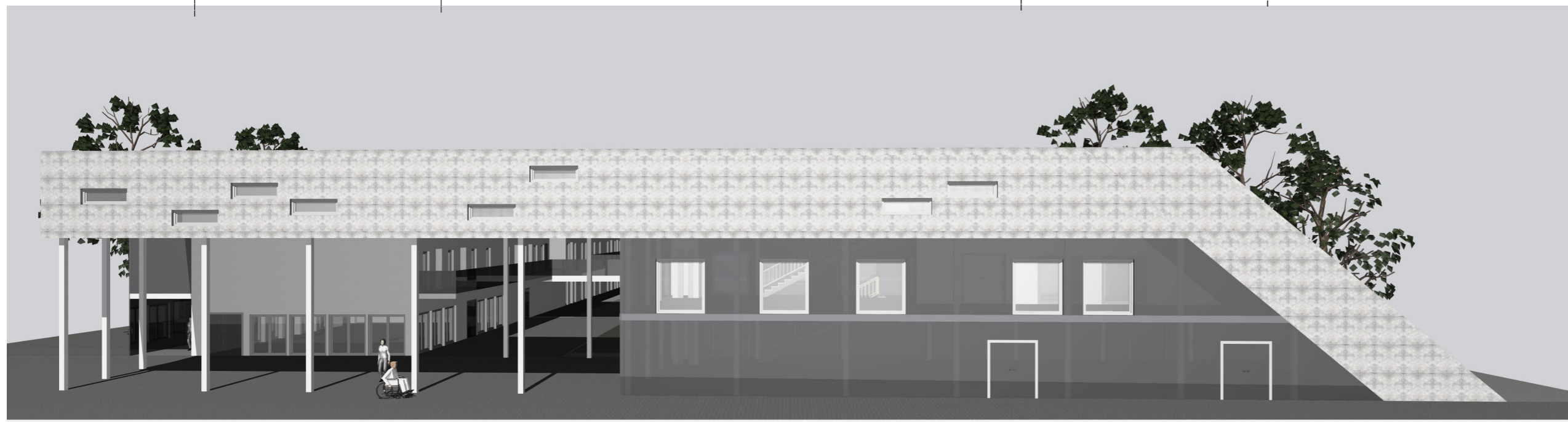
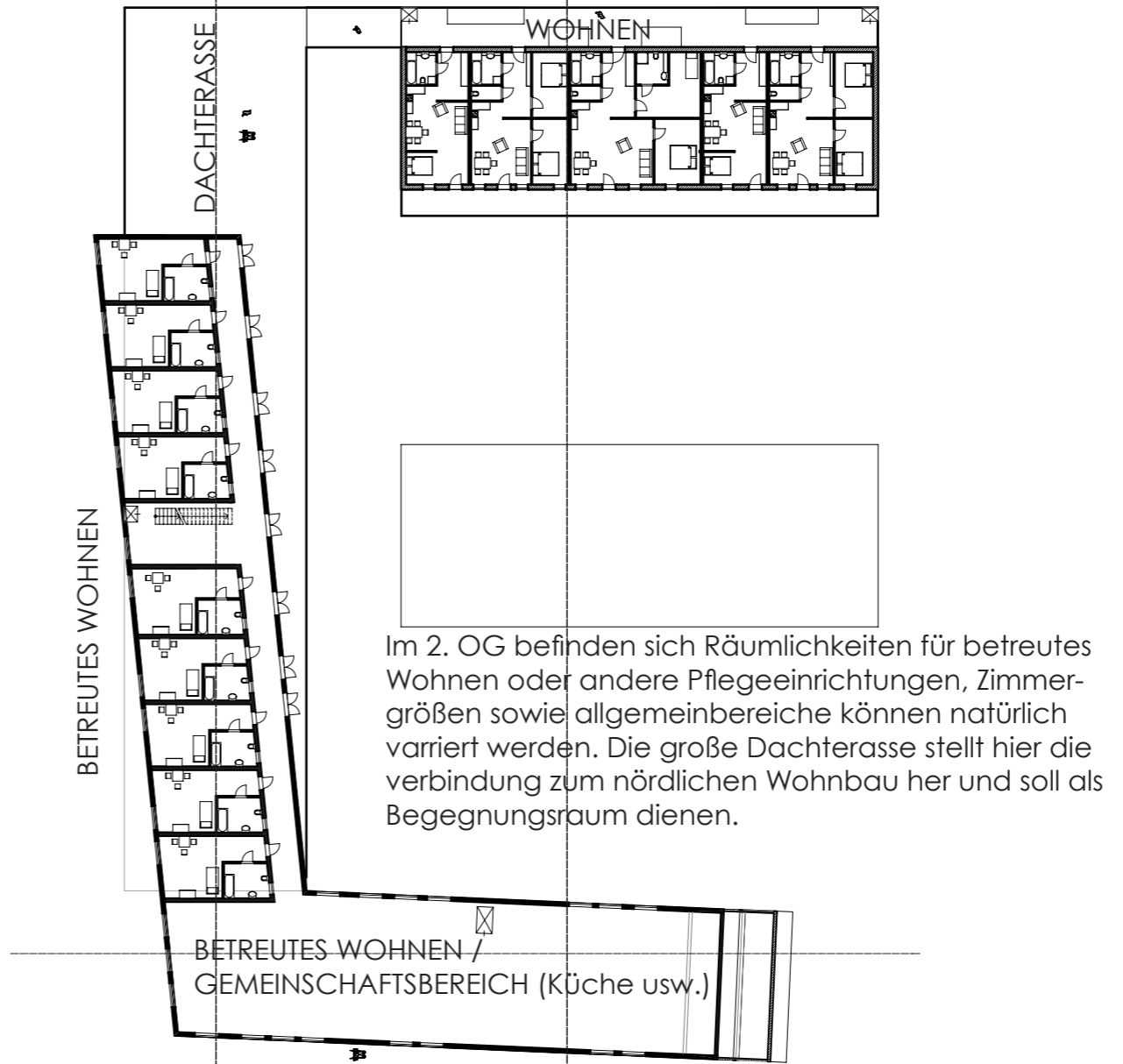
- GRÜN ÖFFENTLICH
- GRÜN BEWOHNER
- GRÜN PRIVAT
- GEHWEG
- ZUFAHRT TIEFGARAGE



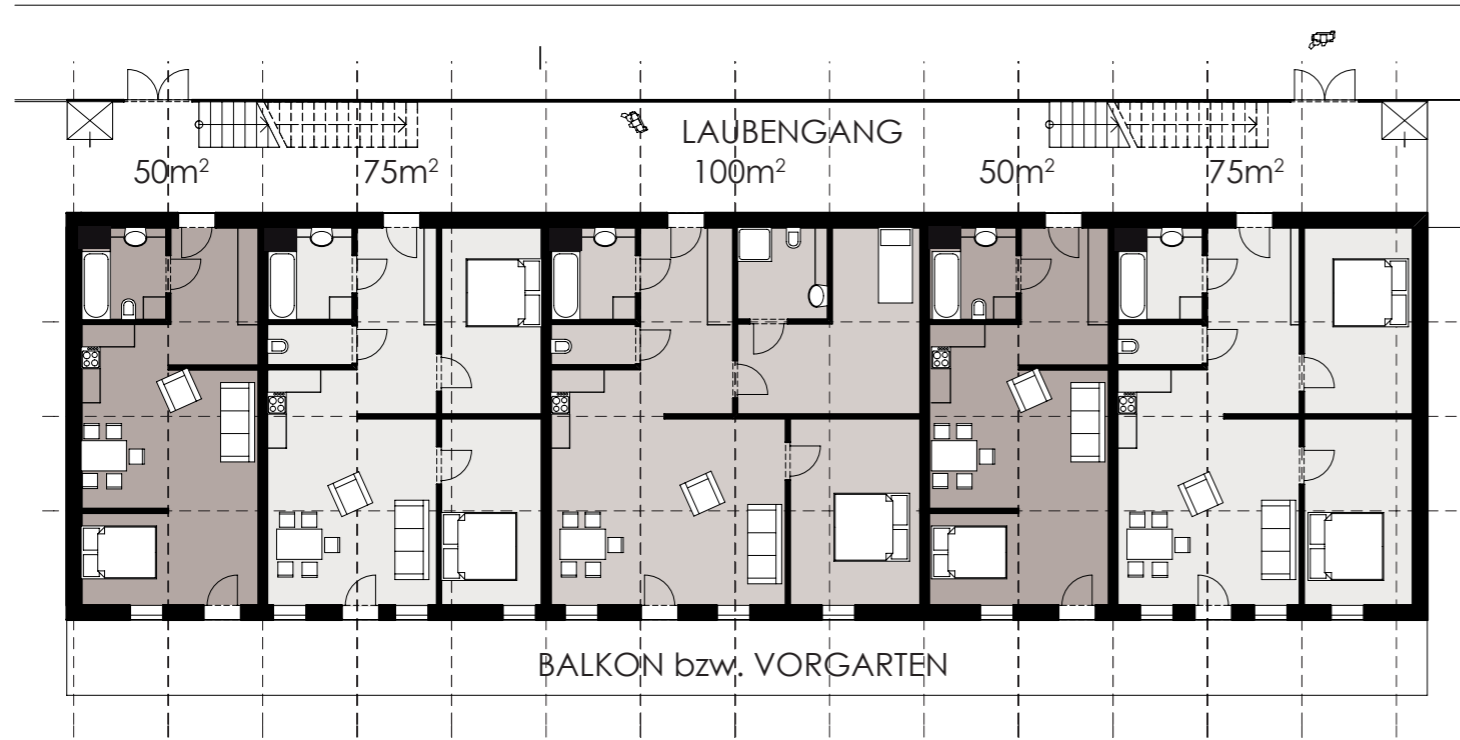
grundriss 1.og 1.500



grundriss 2.og 1.500



# wohnungsgrundrisse 1:200



# statisches system mit möglichen nutzern 1:200



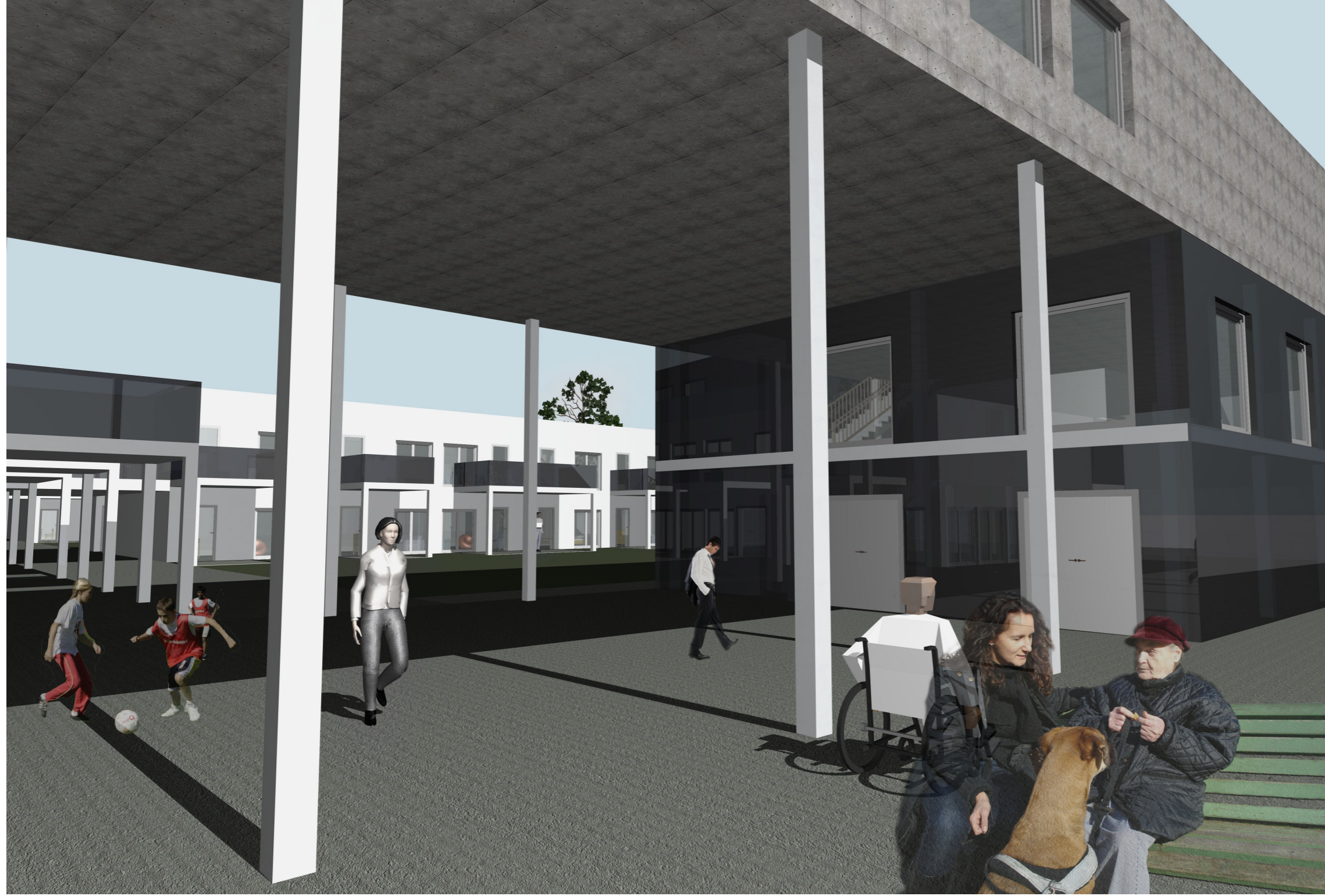
Die Wohnungsgrundrisse orientieren sich grundsätzlich an einem 2.5m Raster welcher Wohnungsgrößen von 50 - theoretisch 350m<sup>2</sup> zulässt. Sich wiederholend bildet ein Sanitärkern den Fixpunkt der Raumanordnung in jeder Wohnung. Als statisches System fungieren jeweils nur die auf den Achsen befindlichen Wände, alle anderen sind reine Ausbauelemente und in ihrer Position frei. Von den Wohnungen aus gibt es jeweils Fenster und Balkone (bzw. Vorgärten) nach Süden bzw. Osten wie auch Oberlichtern in Richtung der Laubengänge. Balkone (Vorgärten) sowie Laubengangteile sollen selbst gestaltet werden und jeder Wohnung ihr individuelles Erscheinungsbild nach außen geben.

Durch die frei gestaltbaren Grundrisse soll möglichst vielen verschiedenen Wohnformen Platz geboten werden. Vom Single bis zur Familie mit Kindern, die Großeltern, der Zuhause arbeitende mit eigenem Büro und seperatem Zugang: alles ist möglich.

Außenbereiche gliedern sich in öffentliche Bereiche und Bereiche die für die Bewohner bestimmt sind sowie private Freireiche. Diese Abgrenzung erfolgt durch besonders hohes Gras (Binsen) bzw. zu privaten Bereichen wird die Abgrenzung von den Bewohnern selbst durchgeführt.

In der gezeichneten Variante gibt es 39 Wohneinheiten mit 50-100m<sup>2</sup> Wohnfläche + 9 Zimmer für betreute Wohneinheiten sowie rund 900m<sup>2</sup> für gewerbliche bzw. öffentliche Nutzungen. Die Bebauungsdichte beträgt 0,8. Parkplätze finden Platz in einer unter den Gebäuden befindlichen Tiefgarage, öffentliche Spielplätze sind am Grundstück nicht vorgesehen sondern werden ausgelagert, die großen freien Grünflächen werden aber natürlich auch als Spielflächen genutzt.

Im Südwestlichen Bereich befindet sich ein größerer Freireich der als Platz und Verbindung zur Stadt fungieren soll.



katrin ellmer | birgit schiretz  
wohnbau se08

schnitte 1:200



katrin  
wo  
erl birgit schiretz  
bau se08



