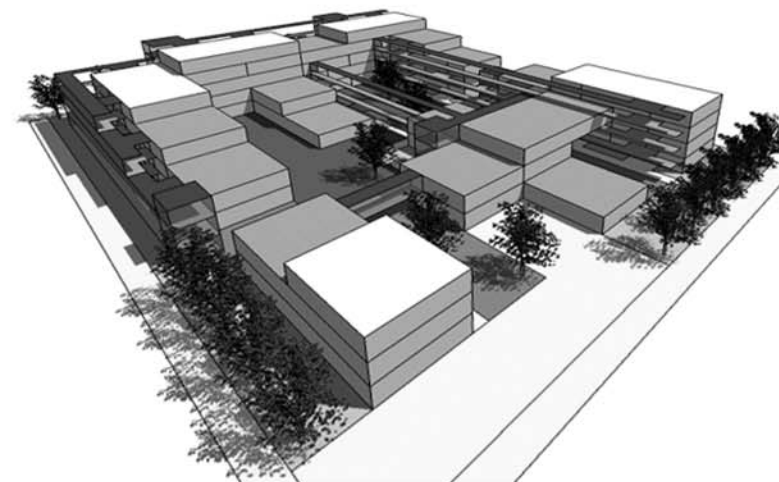
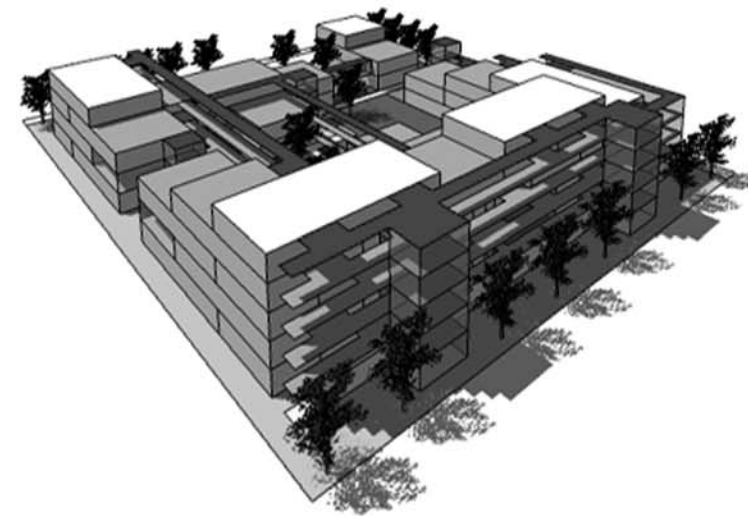
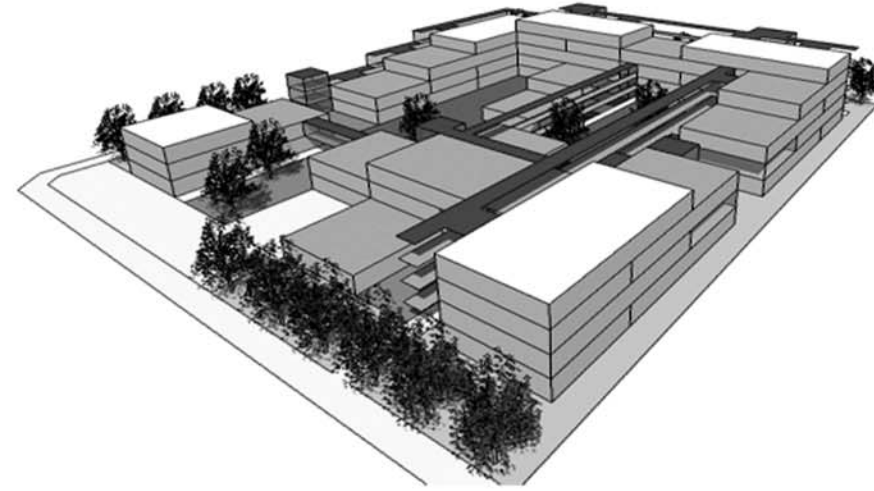
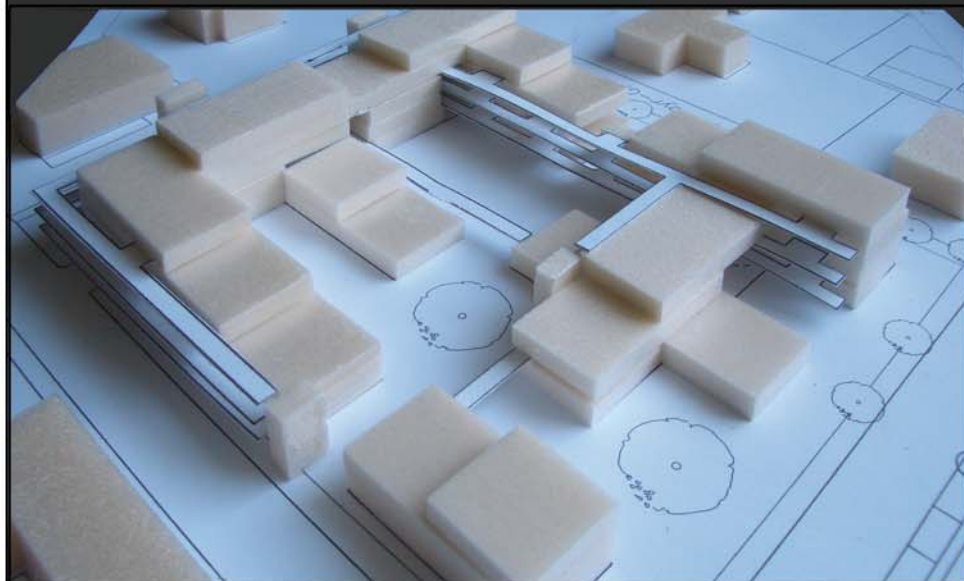
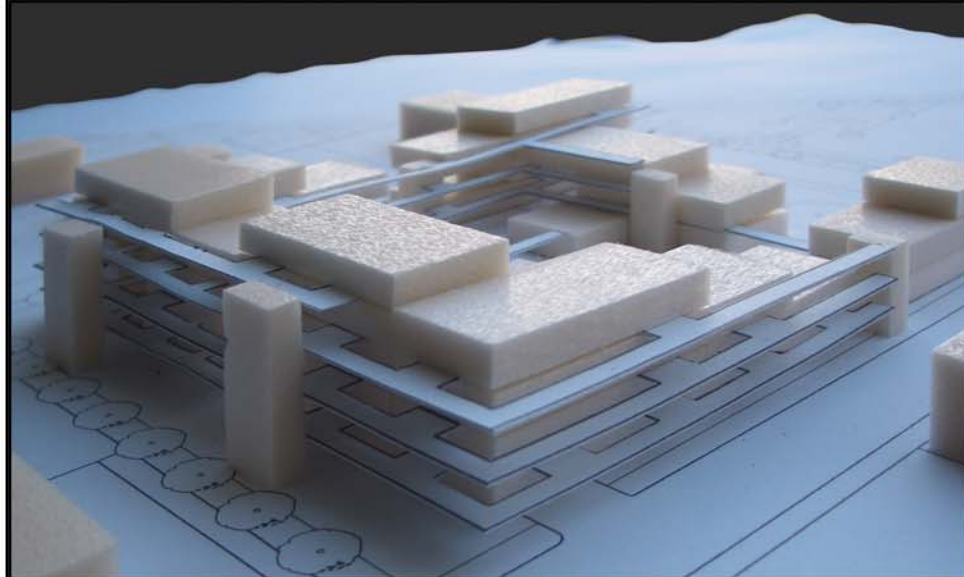


# wohnbau ss 2008

modellfotos  
3d darstellung



gruppe nograsek

doytchinova  
golger  
obermayer

## städtebauliche ziele

schaffen eines öffentlichen platzes zwischen bank und cafe-gebäude

weiterführen der park-allee

erschließung einzelner volumen mit laubengängen

einsetzen der laubengänge als verbindungsselement und kommunikationszone

bereitstellung des südwestlichen teils als öffentliches gebiet, in richtung norden: privater

schaffen von gemeinschaftsbereichen in wohngebäuden, welche für alle bewohner zugänglich sind

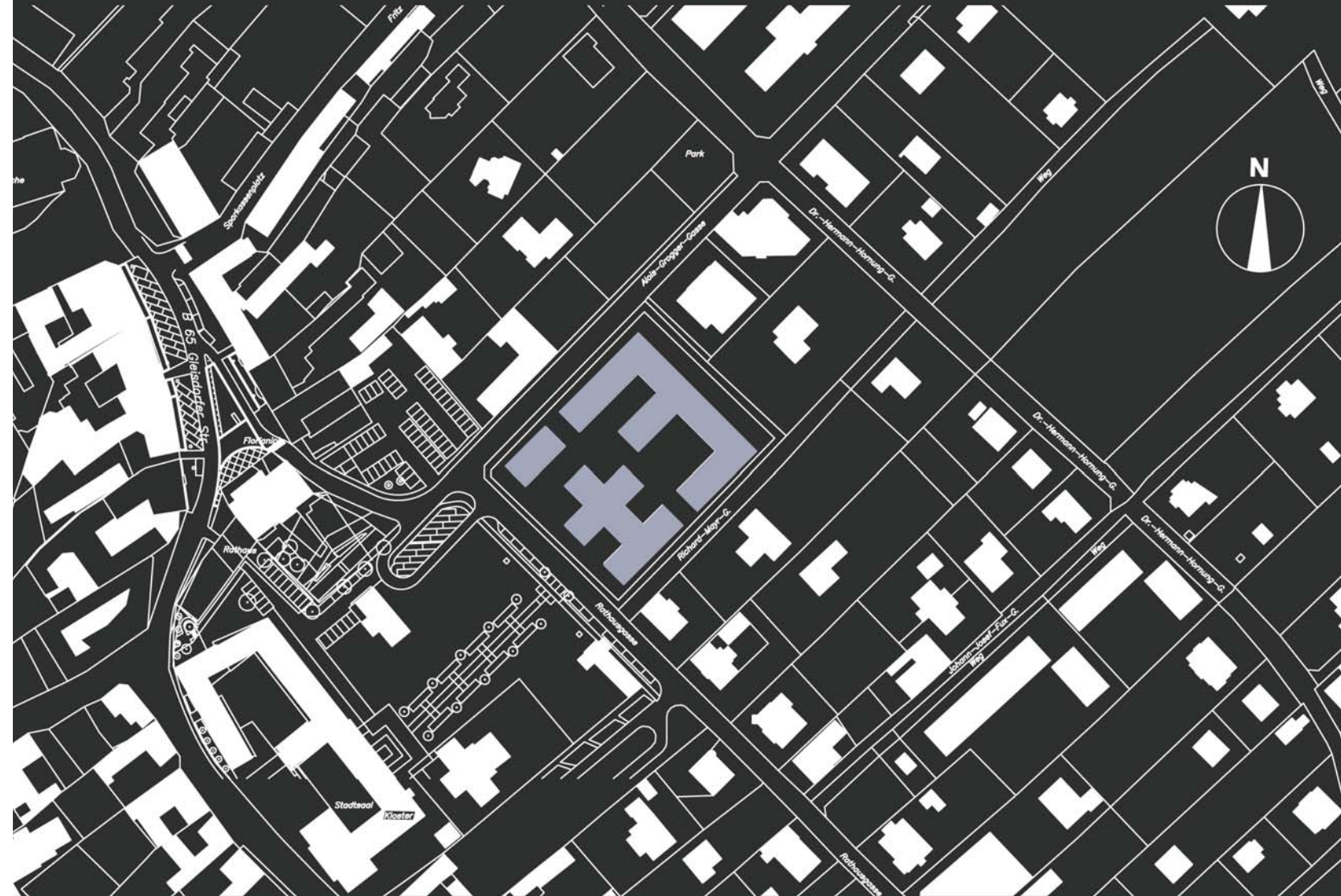
## konzept

grundrissraster 3 x 3 m

kleinste wohneinheit 6 x 9 m (51,04 m<sup>2</sup>)

erweiterungsmöglichkeiten jeweils 3 x 9 m

horizontale und vertikale erweiterung möglich (maisonette)



# wohnbau ss 2008

schwarzplan

konzept

gruppe nograsek

doytchinova  
golger  
obermayer

# wohnbau ss 2008

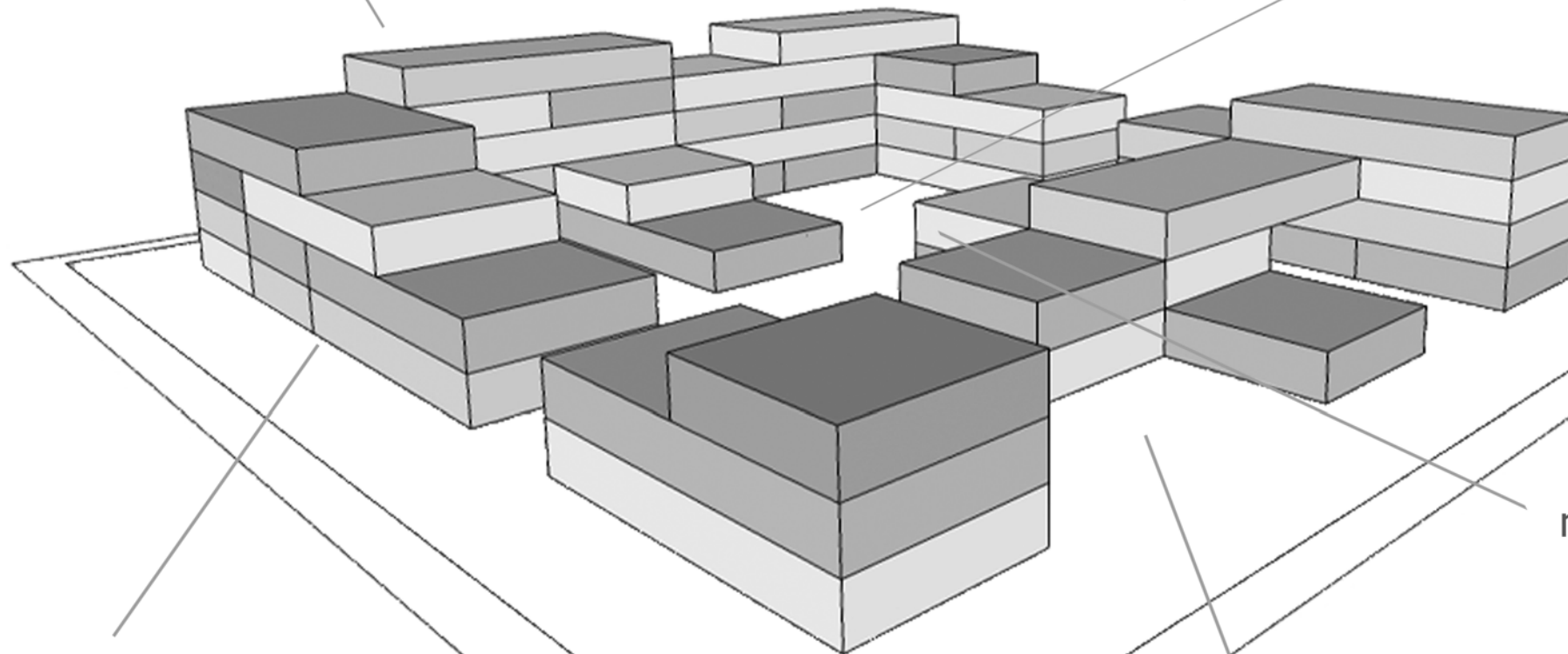
## wohnszenario 1



Wohnungen für Familien  
mit Kindern



Spielwiese



mobile Hilfsdienste

Wohnungen für Senioren  
mit Gemeinschaftsräumen



Gastronomiebereich



**gruppe nograsek**

**doytchinova  
golger  
obermayer**

 **altenbetreuung**

 **dachterrasse**

 **spielbereich innen**

 **privater wohnbereich**

 **spielplatz draußen**

 **kinderbetreuung**

 **grünbereich**

 **bank**

 **café**

 **geschäft**


 **restaurant**

# wohnbau ss 2008

## wohnszenario 2

### tagesablauf

- alleinerziehende mutter
- hat ein kleinkind
- erbeitet in der bank

 08:00

 08:30

 09:00


 12:00

 13:00

 17:00

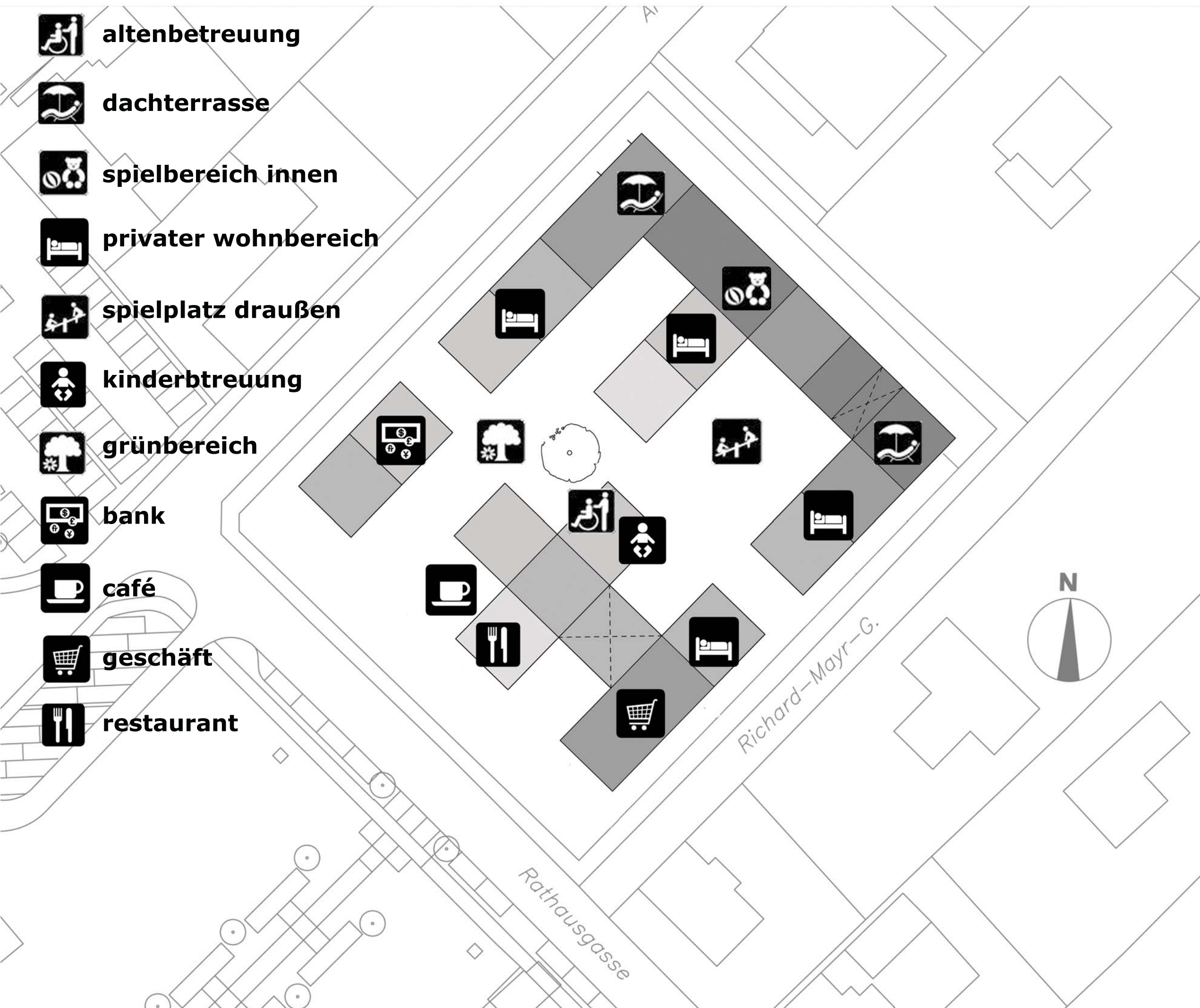
 18:00

 18:30

 19:00

**gruppe nograsek**

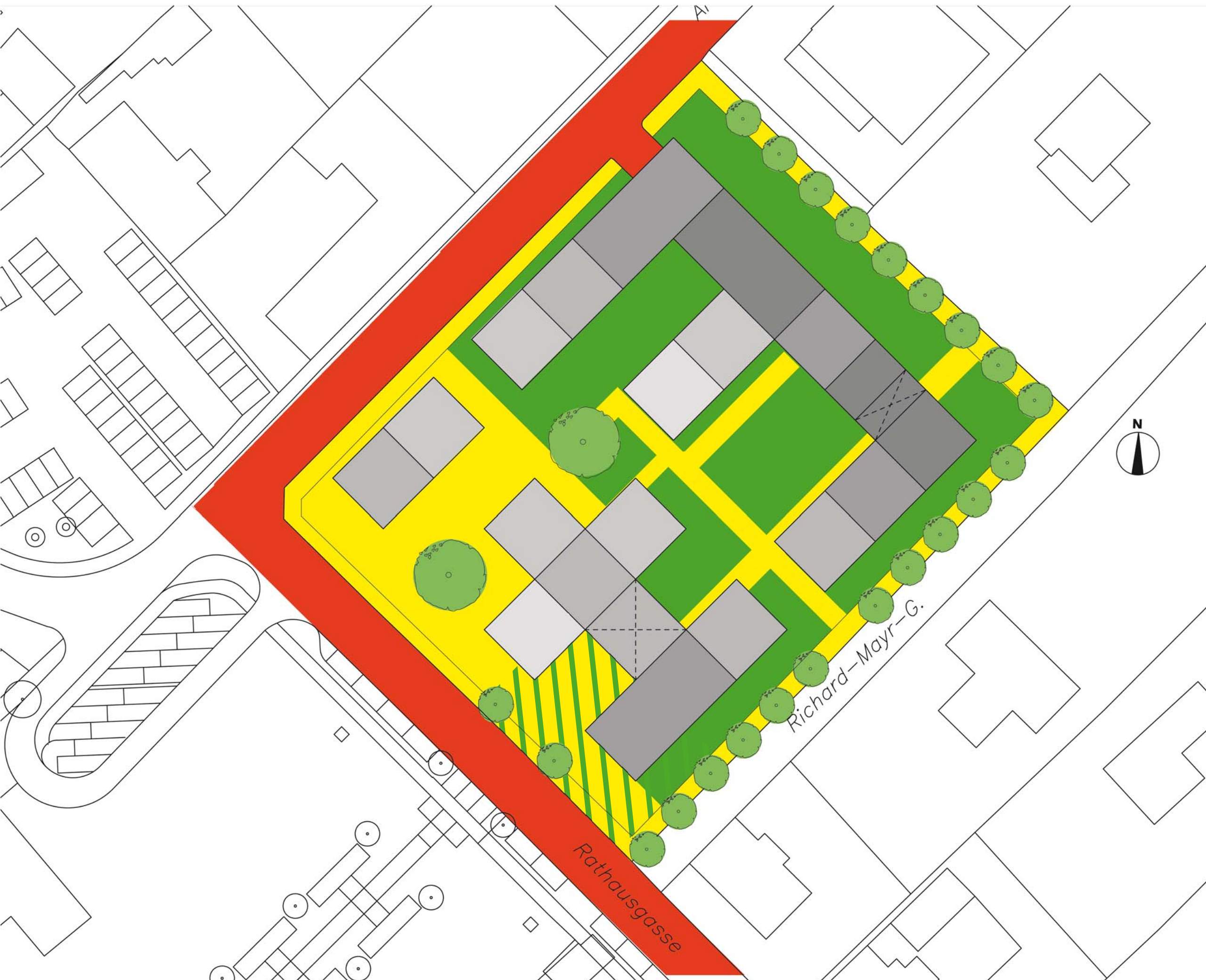
**doytchinova  
golger  
obermayer**



# wohnbau ss 2008

lageplan  
m 1:500

-  Fußweg
-  Verkehr
-  Grünfläche




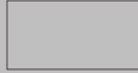


gruppe nograsek

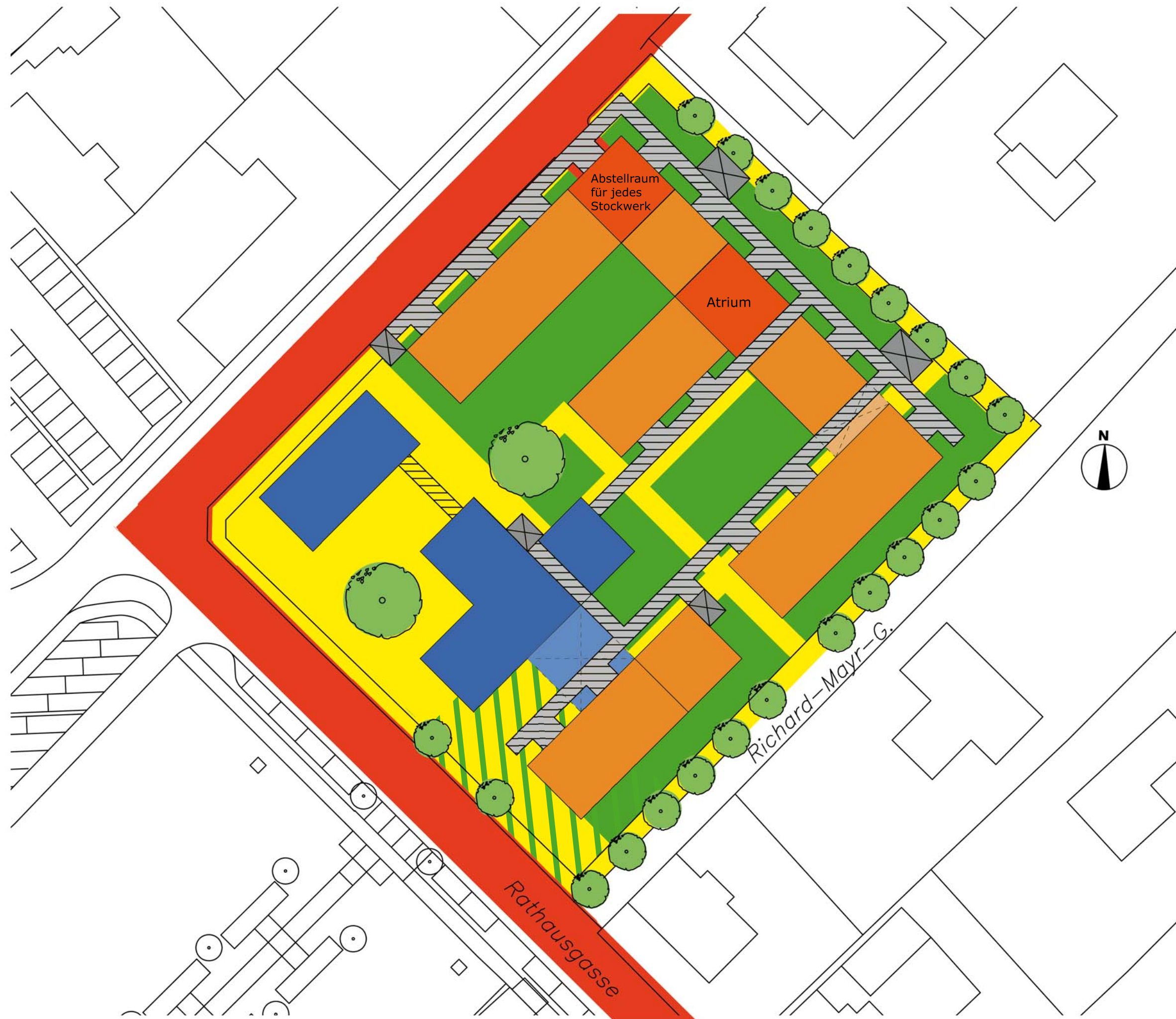
doytchinova  
golger  
obermayer

m 1:500

# wohnbau ss 2008

erschließungs-  
system  
m 1:500

-  vertikale  
Erschließung  
- Lift | Stiegenhaus
-  horizontale  
Erschließung  
- Laubengang
-  privater Wohnbereich
-  öffentl Bereiche



gruppe nograsek

doytchinova  
golger  
obermayer

# wohnbau ss 2008

grundrisschema



gruppe nograsek

doytchinova  
golger  
obermayer