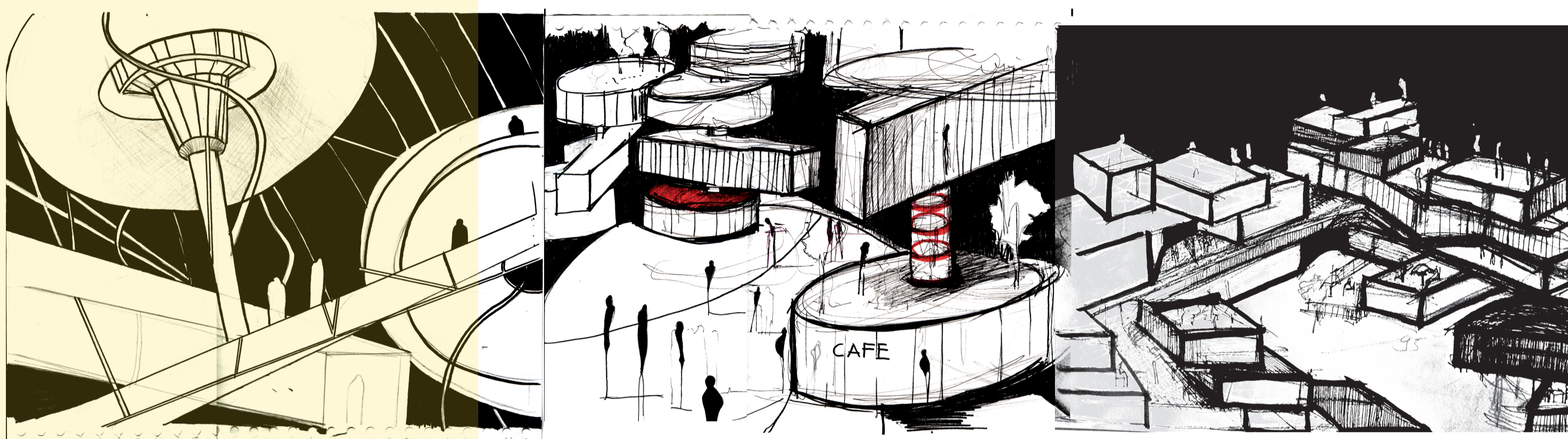
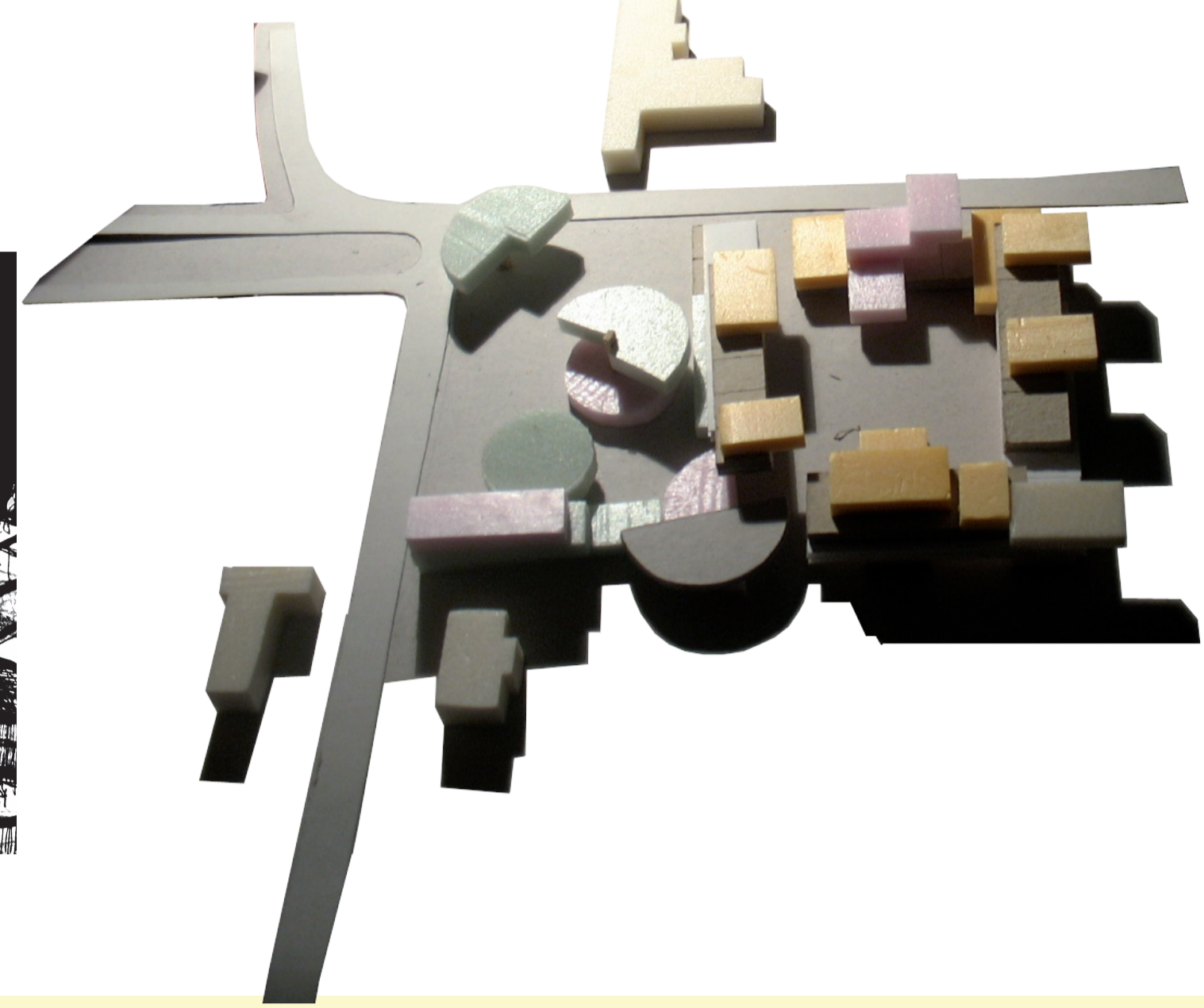




WIE KANN MAN DIE LOGIK DES KAPITALISMUS IN DER ARCHITEKTUR EINFANGEN?
 DER MODERNE NOMADE THEO
 ARCHITEKTUR ALS FRAGMENTIERUNG UND VIELFALT



ERSTE SKIZZEN

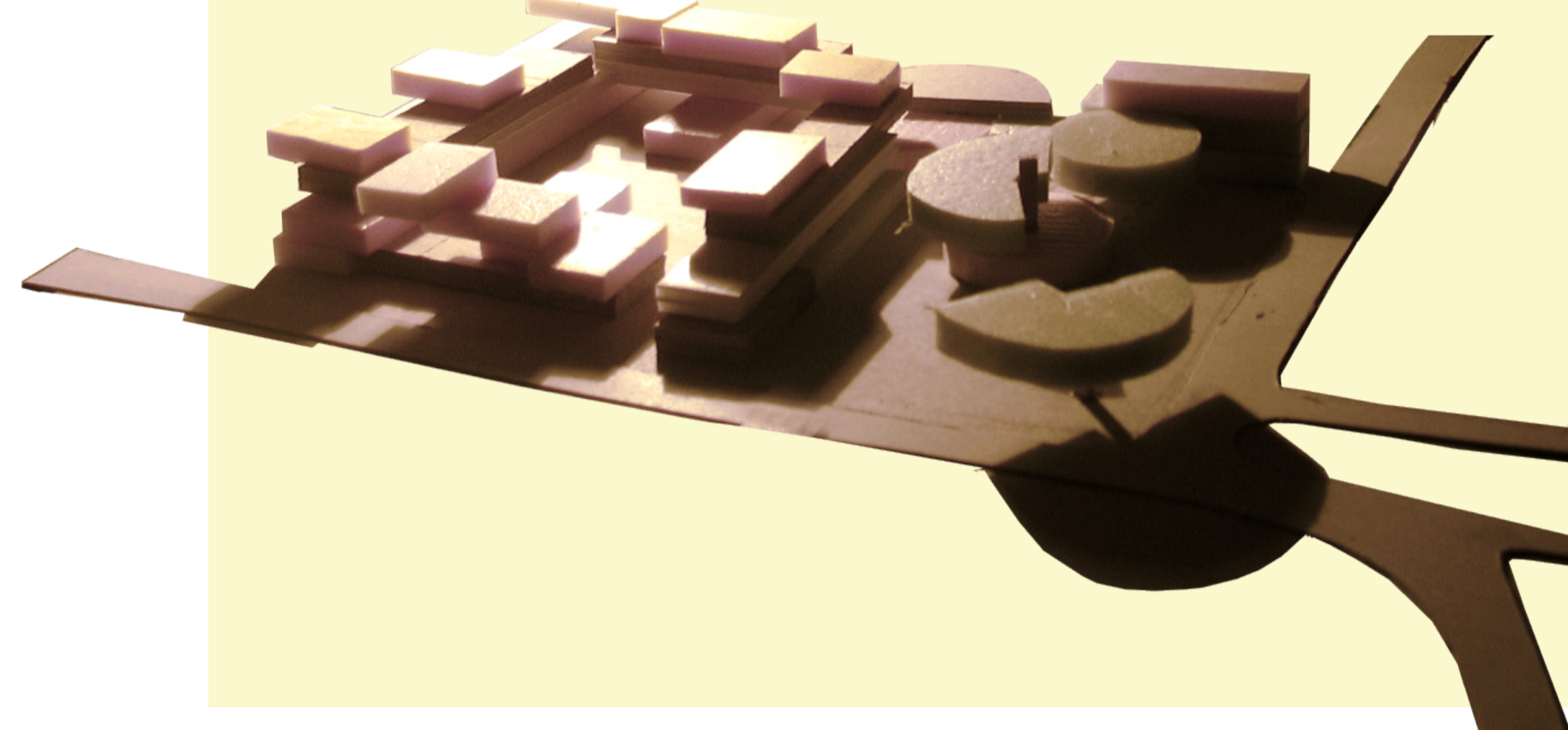


DER MODERNE NOMADE THEO

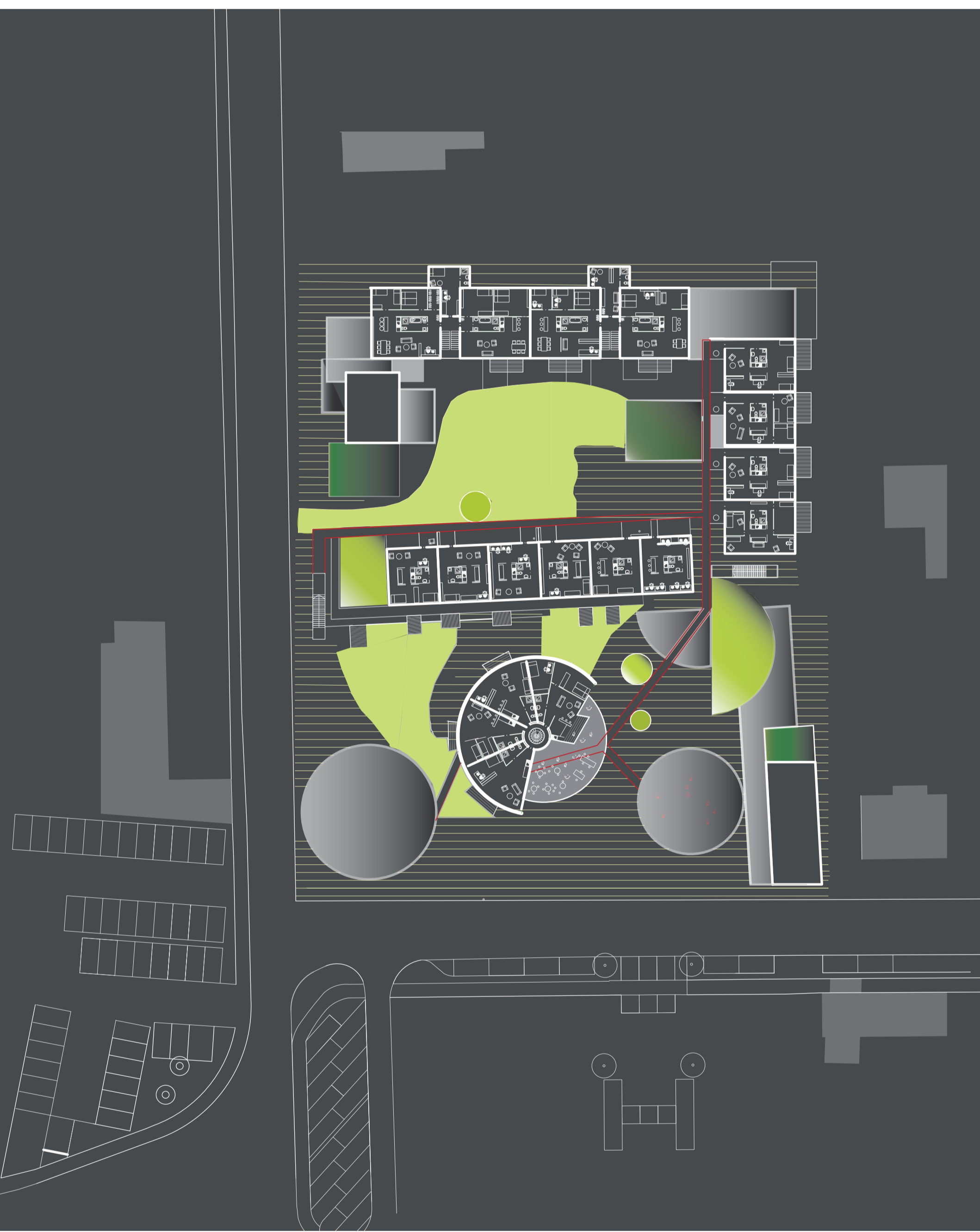
ARCHITEKTUR ALS FRAGMENTIERUNG UND VIELFALT

NEBENEINANDER VON UNTERSCHIEDLICHEN ÖFFENTLICHEN RÄUMEN UND WENIG DETERMINIERTEN FUNKTIONEN

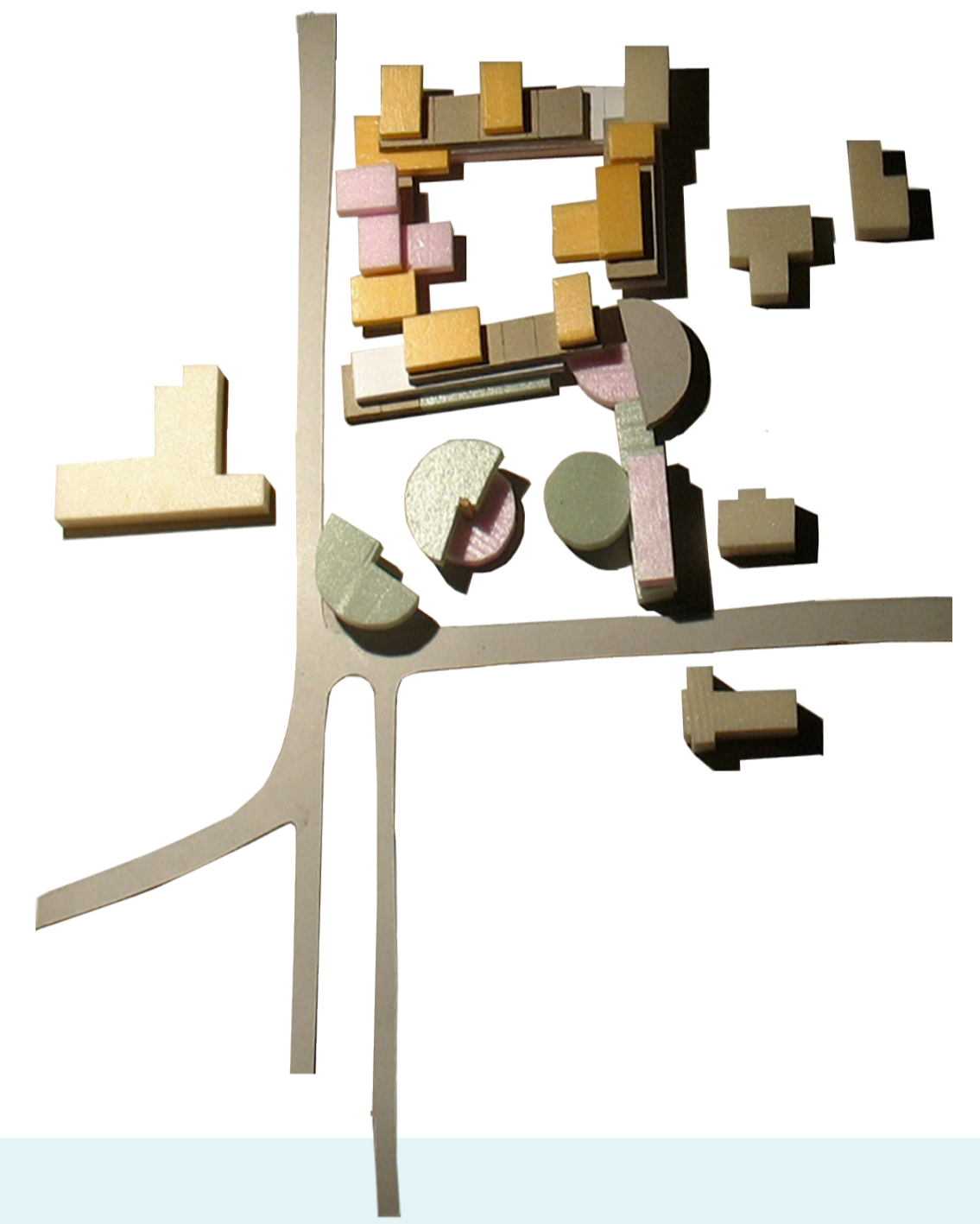
Der Entwurf setzt sich aus der Idee zusammen klassische Typen als Hybride neu zu deuten, z.B. Atrium-Häuser als Geschosswohnungen. Das Zusammenspielen von Vielfältigkeit ist das Ziel, sowie Verschiedenartigkeit in den Grundrissen, die durch nichtdeterminierte Bereiche geschaffen werden sollen, die sich unterschiedlichsten Bedürfnissen anpassen können.



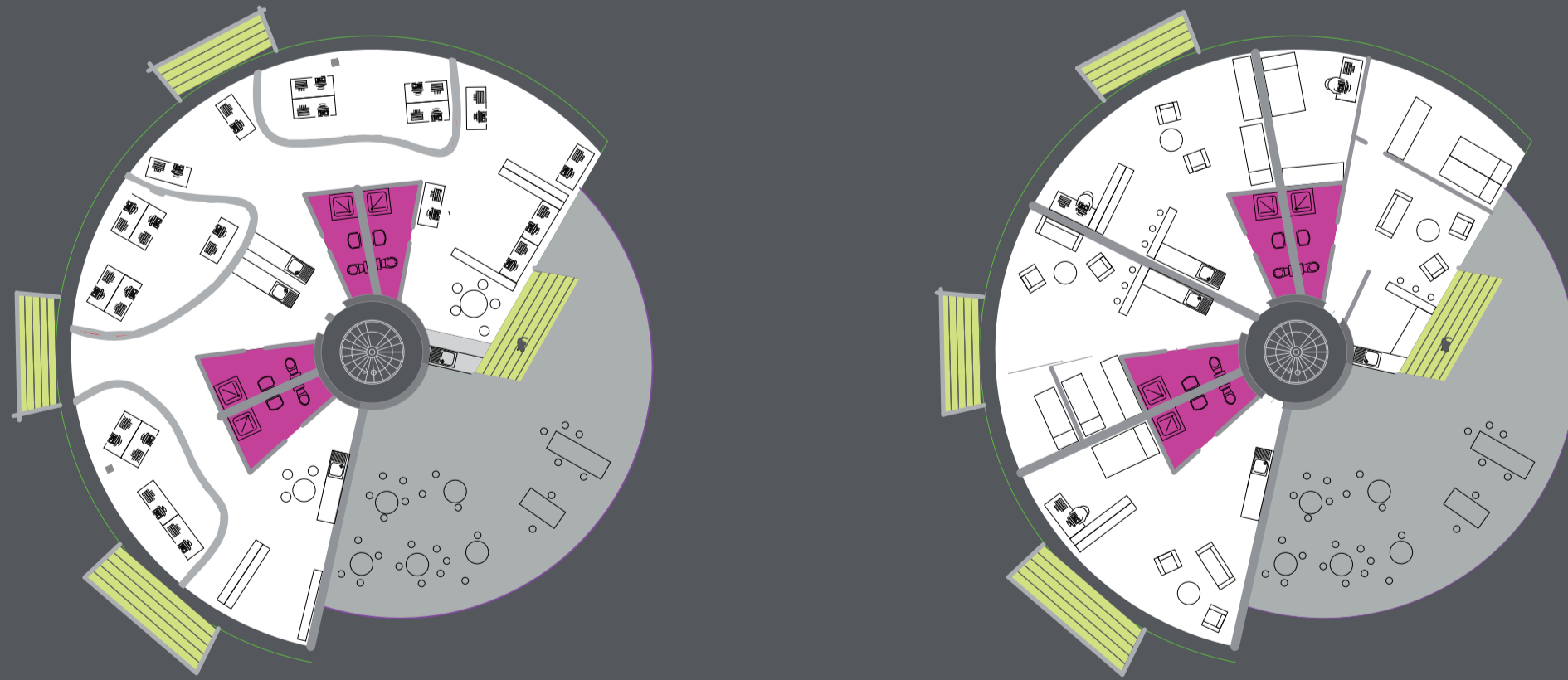
WIE KANN MAN DIE LOGIK DES KAPITALISMUS IN DER ARCHITEKTUR EINFANGEN?



LAGEPLAN M 1:500



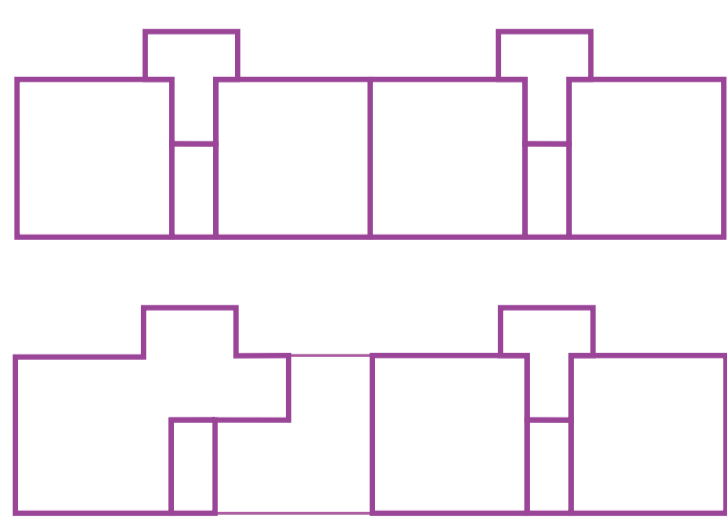
SCHWARZPLAN M 1:2000



DEPROGRAMMIERTES WOHNEN

Nutzungsneutrale Raumkonzepte sollen unkonventionelle Wohnformen fördern, die durch Aneignung interpretiert werden können. Die Wohnungen sollen einem rohen Infrastrukturbau entsprechen, an dem fuer unterschiedliche Bedürfnisse und Ansprüche weitergebaut wird.

Die violette Schraffur stellen in den Grundrissen determinierte Bereiche dar, während die weißen Bereiche undeterminiert sind und je nach Bedürfnis ein individueller Grundriss geschaffen werden kann.



mögliche FORMEN DER ERWEITERUNG



mögliche GRUNDRISSSE M 1:200
 GRUPPE NOGRASEK, CLARY BRESSAU, KRISTINA DEMUND