



Institut für Wohnbau

GENERATIONENWOHNEN in Gleisdorf



SE Wohnbau
Sommersemester 2008

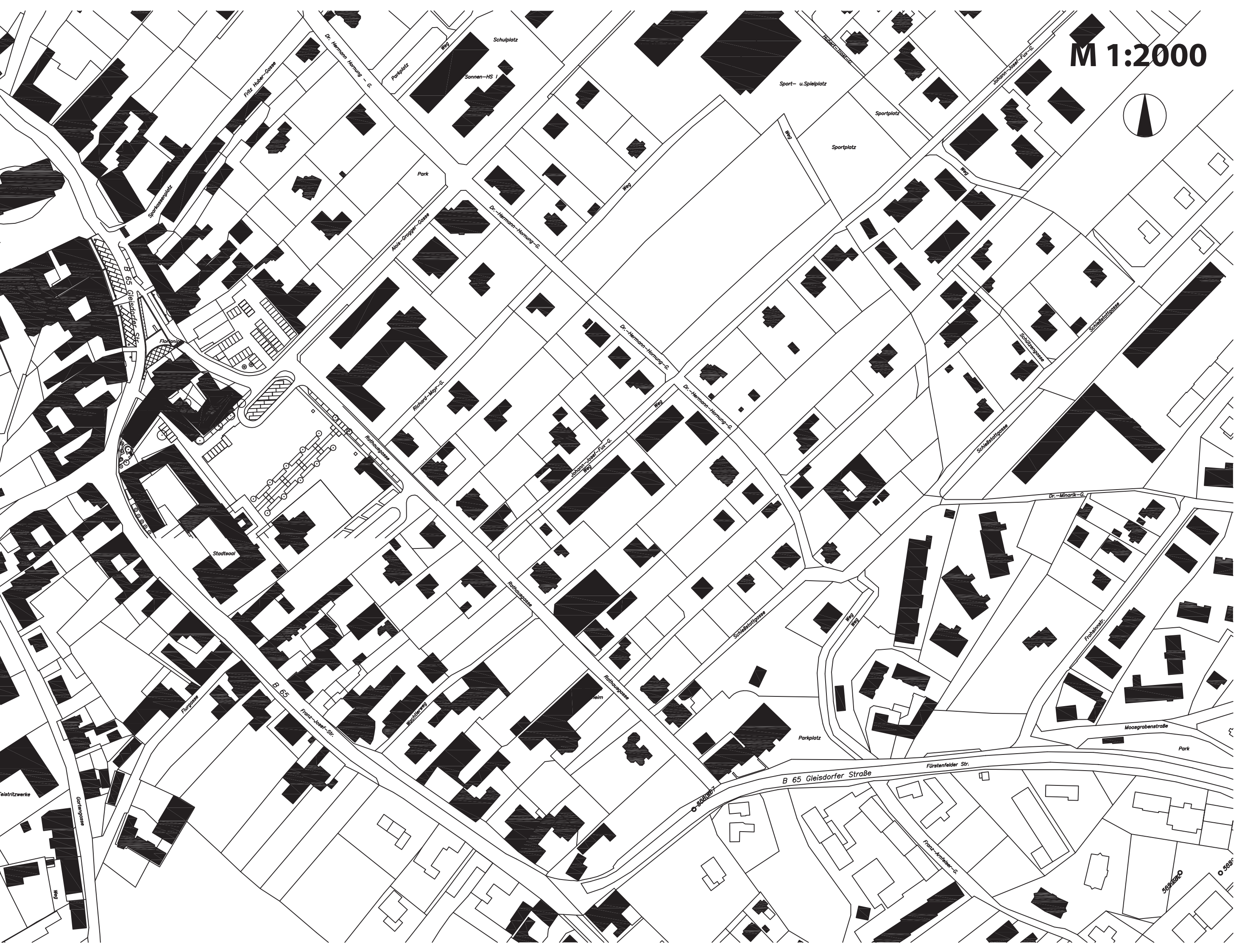
Gruppe Nograsedek

Hesse Angelika 0412133
Rießlegger Verena 0530745

M 1:2000



SCHWARZPLAN

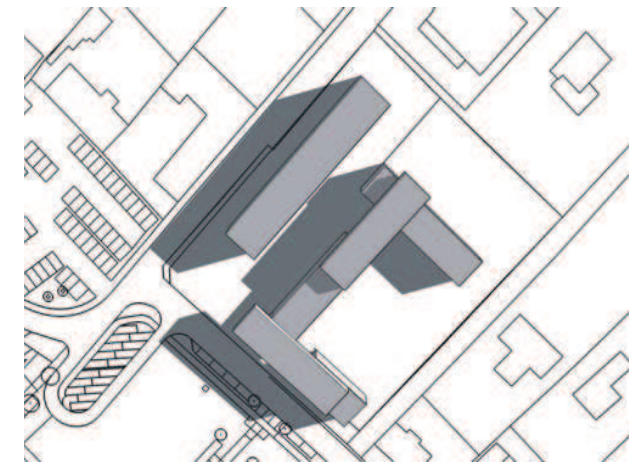


L A G E P L A N

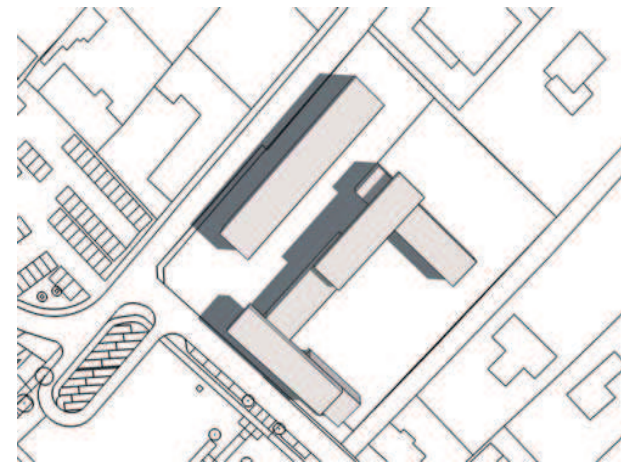
M 1:500



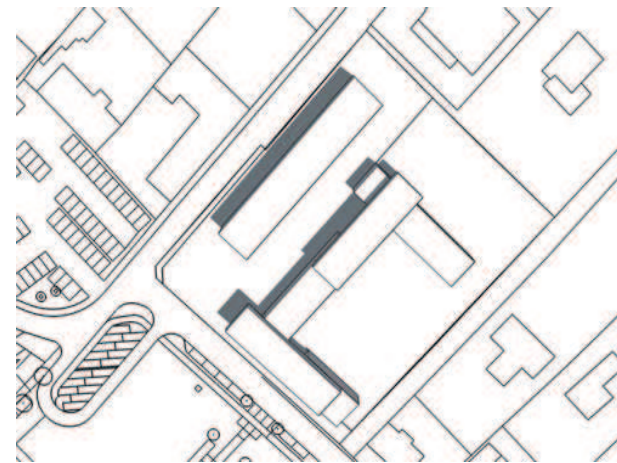
- Gehweg, Platz
- Halböffentlicher Platz
- Kinderspielplatz
- Grünbereich
- Fahrweg
- Bebaute Fläche



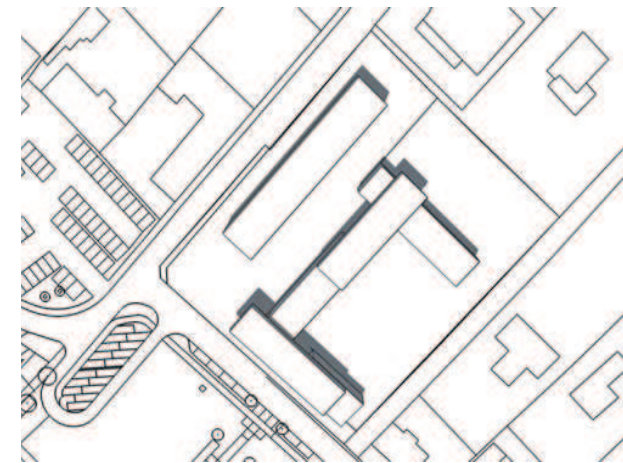
06.30



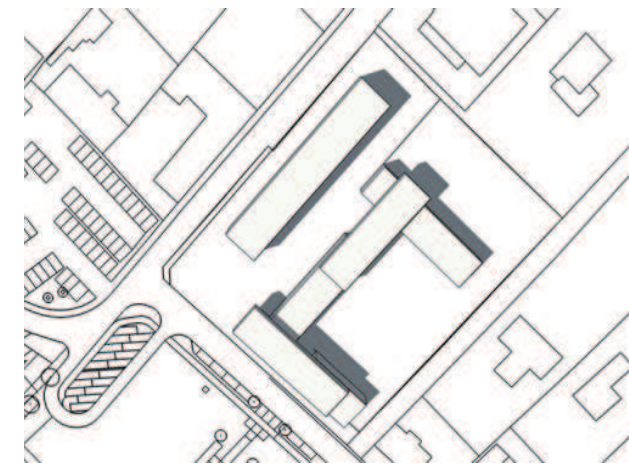
08.30



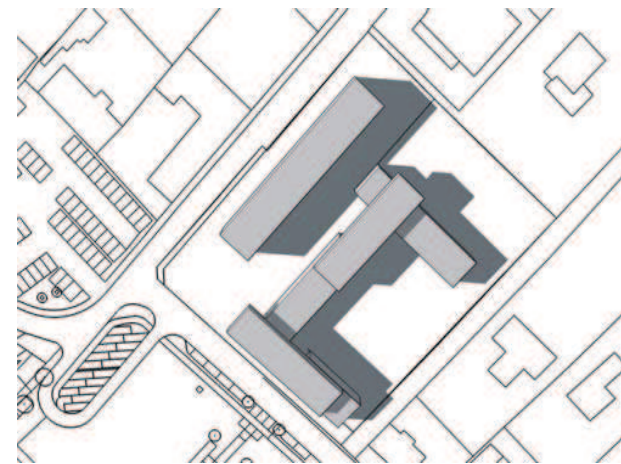
10.30



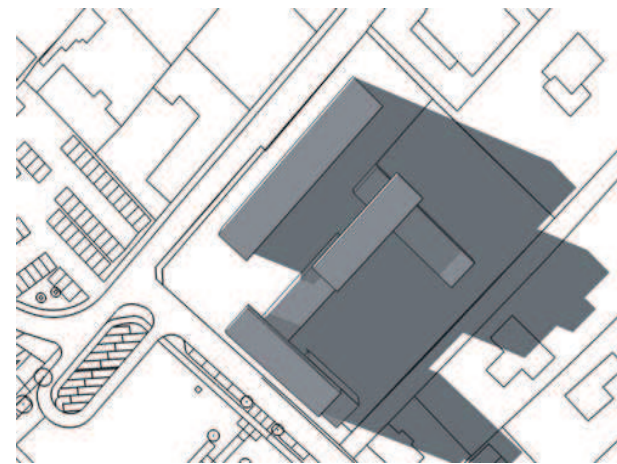
12.30



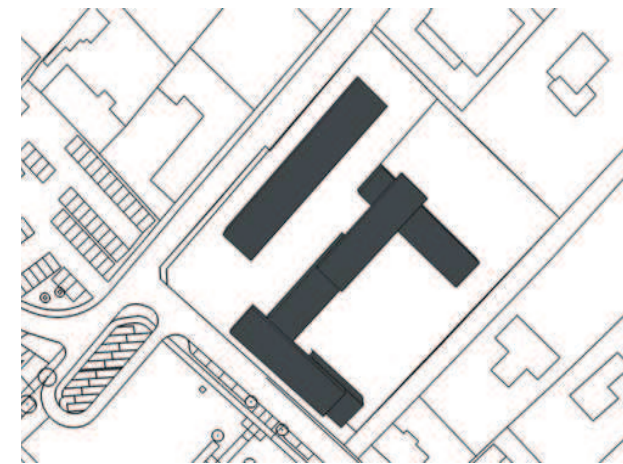
14.30



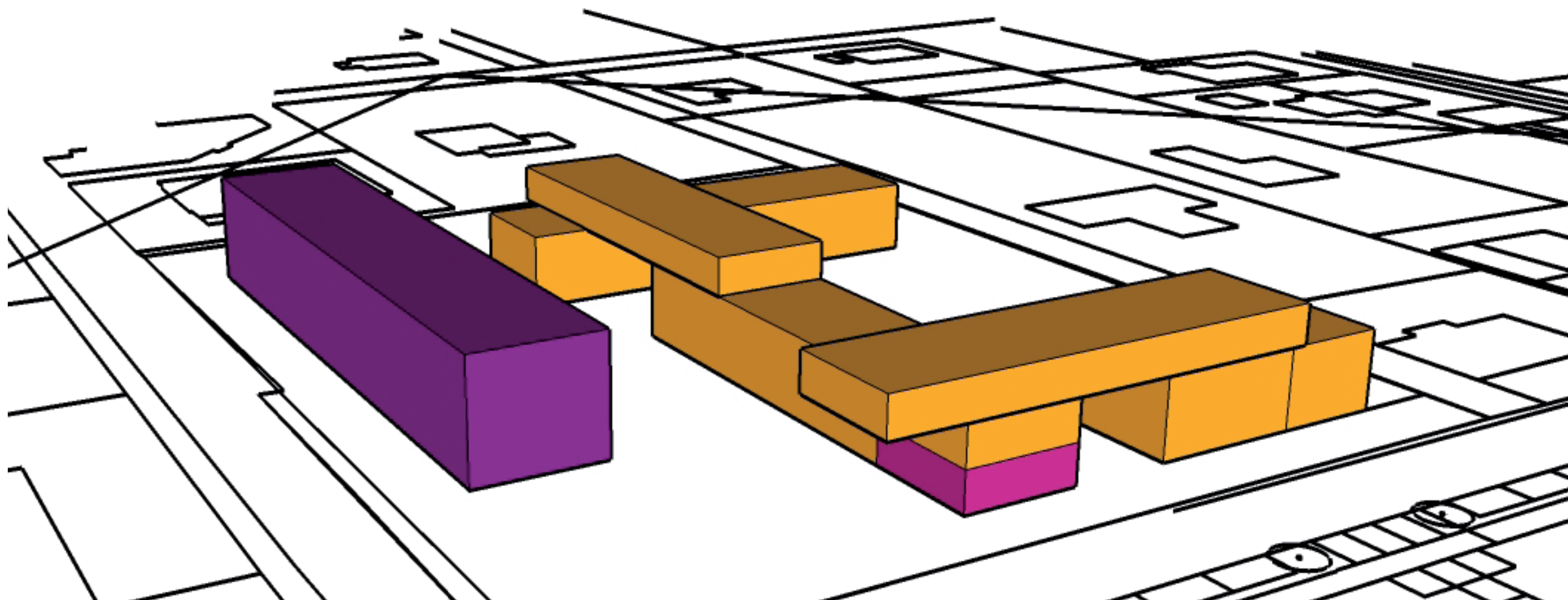
16.30



18.30



20.30



Wohnen







Bank





Gewerbe

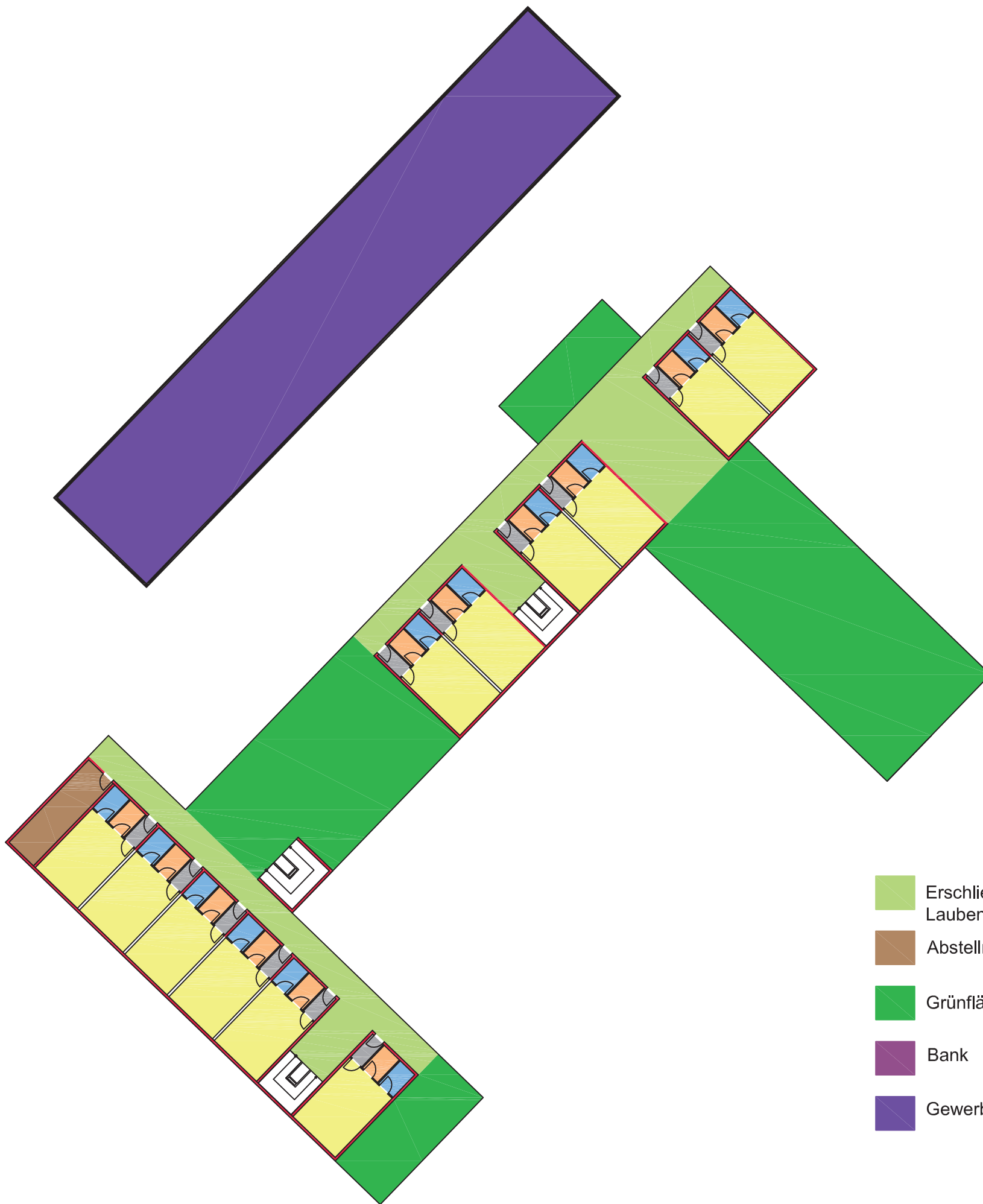
G R U N D R I S S G E



- | | | | |
|---|-----------------------------------|---|-----------------------------|
|  | Erschließung (offener Laubengang) |  | Eingangsbereich |
|  | Abstellraum |  | Küche |
|  | Grünflächen (Dachterrassen) |  | Sanitär |
|  | Bank |  | Tragende Bauteile |
|  | Gewerbe |  | Flexible Wohnungstrennwände |
| | |  | Frei gestaltbarer Bereich |

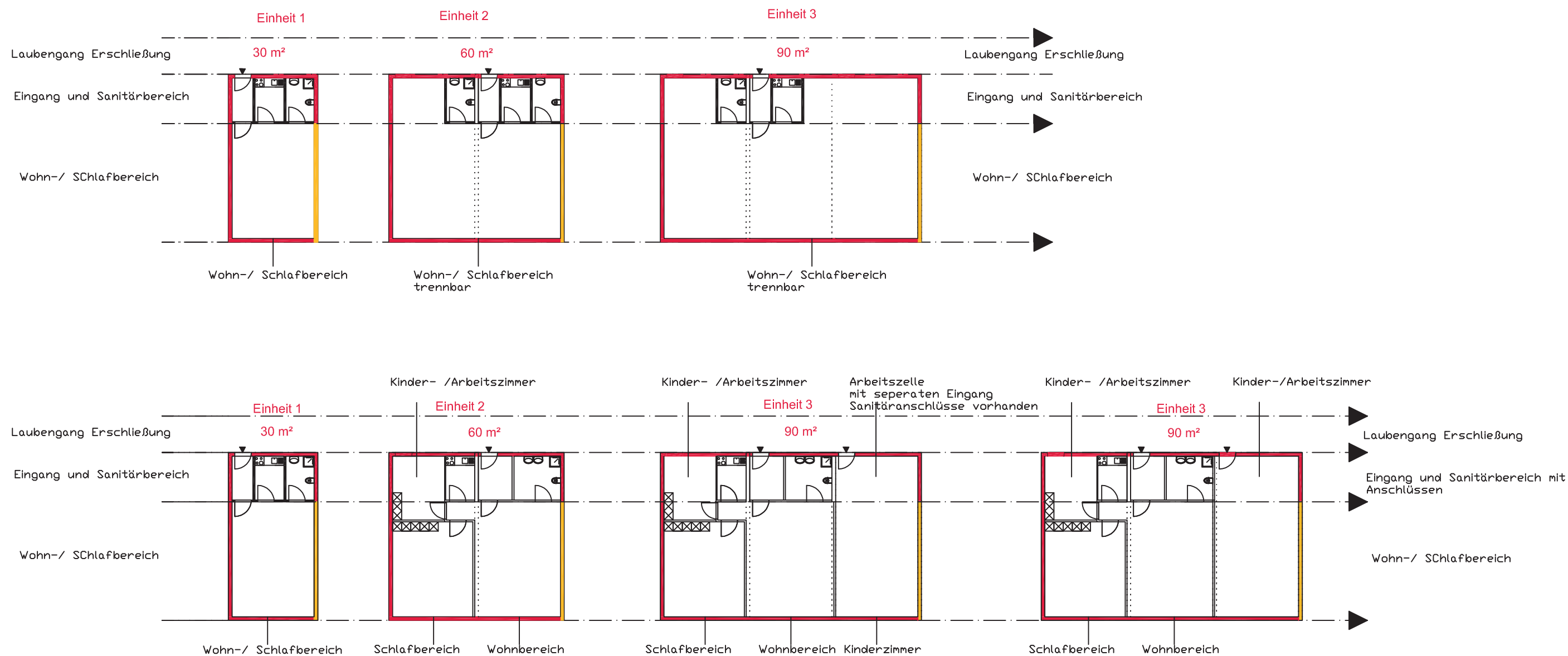


- | | | | |
|---|-----------------------------------|---|-----------------------------|
|  | Erschließung (offener Laubengang) |  | Eingangsbereich |
|  | Abstellraum |  | Küche |
|  | Grünflächen (Dachterrassen) |  | Sanitär |
|  | Bank |  | Tragende Bauteile |
|  | Gewerbe |  | Flexible Wohnungstrennwände |
| | |  | Frei gestaltbarer Bereich |



- Erschließung (offener Laubengang)
- Abstellraum
- Grünflächen (Dachterrassen)
- Bank
- Gewerbe
- Eingangsbereich
- Küche
- Sanitär
- Tragende Bauteile
- Flexible Wohnungstrennwände
- Frei gestaltbarer Bereich

BOXENVARIANTEN



Generationswohnen in Gleisdorf

Wohngebäude:

- Im Osten des Baugrunds
- Bis zu 3 Geschosse hoch
- Erschließung über offenen Laubengang (Stiegen und Liftanlage)
- Kommunikationszonen:
 - Halböffentlicher Platz
 - Von Wohngebäude umgrenzt
 - Über Durchgänge erreichbar
 - Kinderspielplatz
 - Sitzbereich
 - Grünflächen
 - Über 2 geschoßigen Wohngebäuden → Dachterrasse
(über Laubengang erreichbar)
- Wohneinheitsgröße 30 m²
 - → je nach Bedarf erweiterbar 30...60...90...120...
 - Aussicht auf Halböffentlichen Platz
 - Arbeiten von zu Hause aus (externer Eingang möglich)

Bürogebäude

- Im Westen des Baugrunds
- Längliches Gebäude
- 4 Geschosse hoch
- Öffentlicher Platz als Vorplatz direkt an Kreuzung
 - Erweiterung zum Forum Kloster

Tiefgarage

- Einfahrt im Norden des Baugrunds

Volksbank

- Eingeschoßig
- Im Südlichen Teil des Wohngebäudes
- Zu Verwaltungszwecken
- Sitzungszimmer
- Teilbereich für Kundendienst (Kreditservice)